

Maailma ympärillämme muuttuu

Miten saavutettavuutemme käy?

Alina Koskela
Logistiikkapäällikkö

22.3.2023

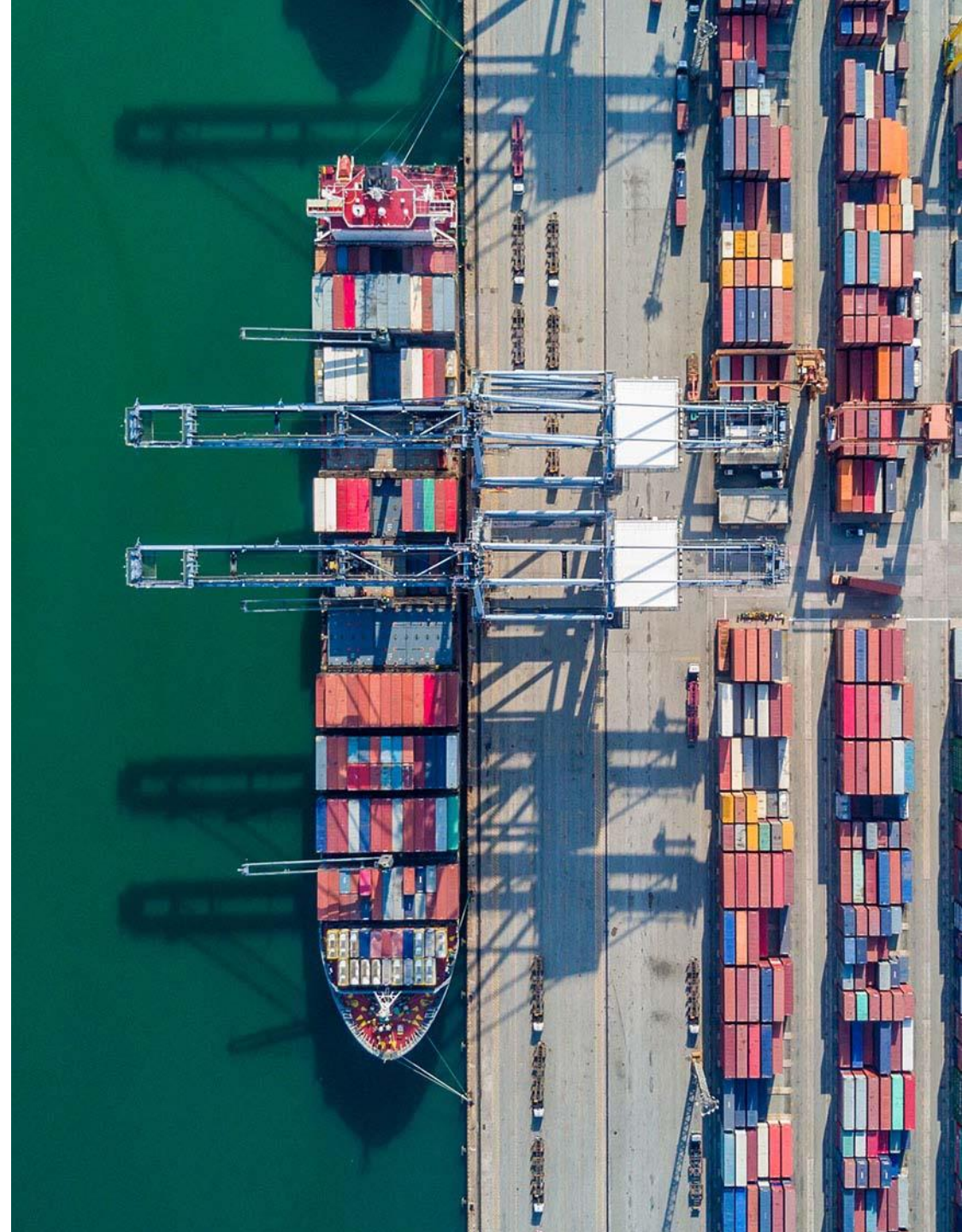


Metsäteollisuus



Toimintaympäristömuutokset

- Yritysten logistinen toimintaympäristö Suomessa muutoksessa
- Miten käy Suomen kansainvälisen saavutettavuuden Venäjän hyökkäyssodan myötä?
- Kotimaan toimivat yhteydet saaneet uutta painoarvoa
- Kuljetukset ja kuljetuskalusto vihertyvät – kasvaako Suomen suhteellinen takamatka?

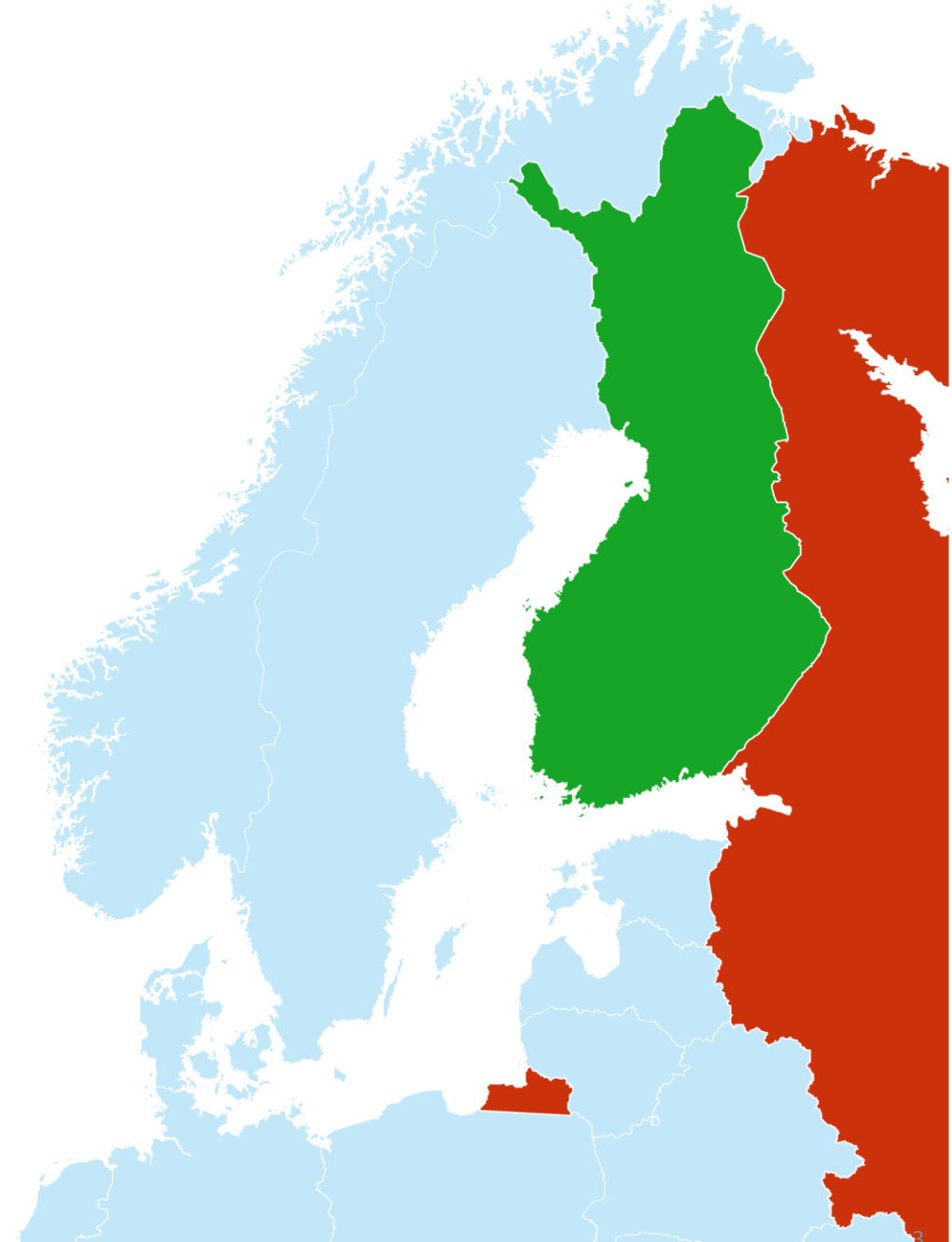


Maantiede pysyy, logistinen sijaintimme ei

- Yhteydet Venäjän läpi Aasiaan/Kiinaan poikki
- Maarajaa Pohjois-Suomessa
- Kasvava huoli huolto- ja toimitusvarmuudesta
- Mistä Suomen uusi kilpailuvaltti?



15.3.2023

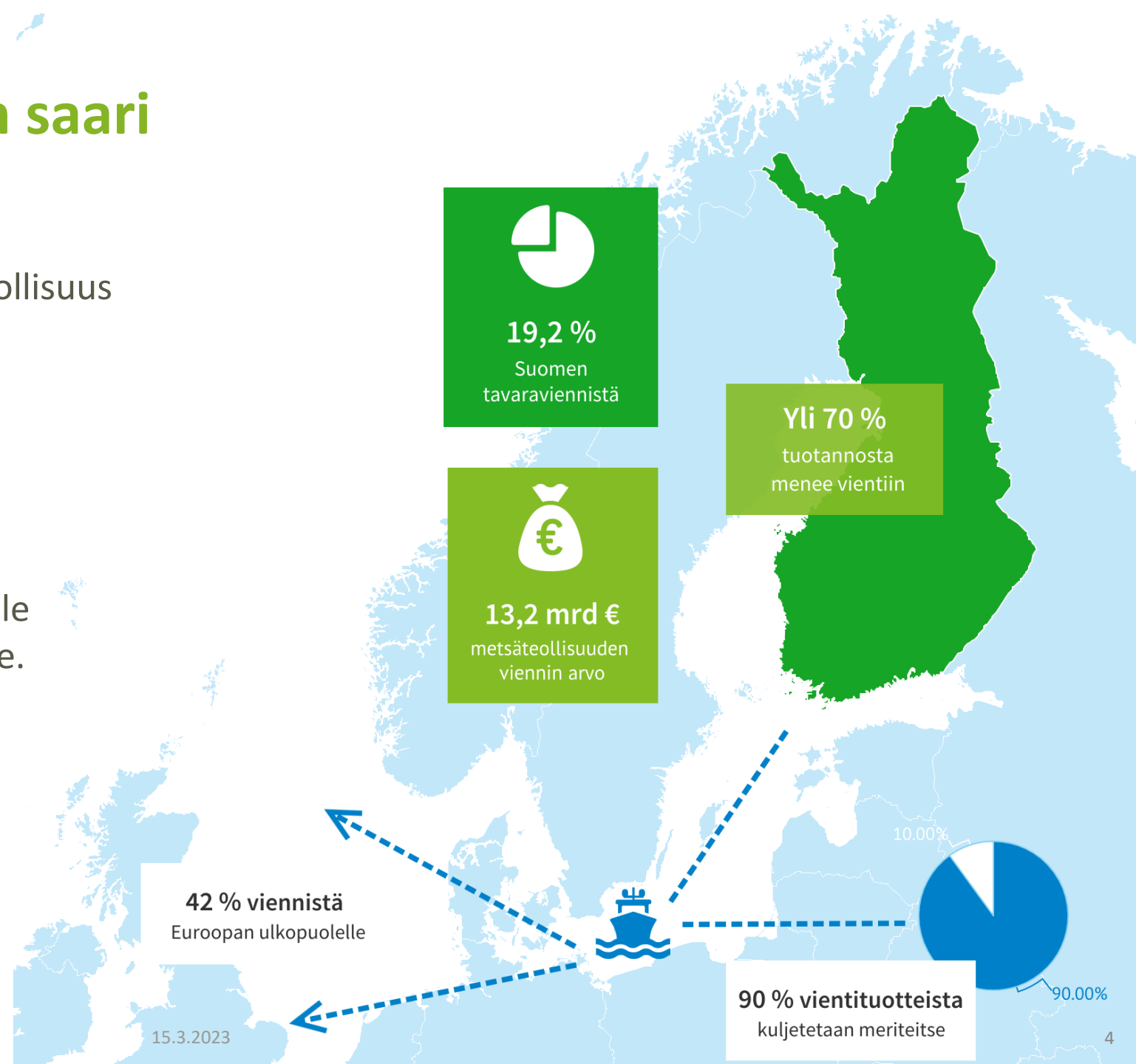


Tavarakaupassa Suomi on saari

Suomessa väestö keskittynyt etelään, teollisuus sijaitsee ja voi hyvin myös pohjoisessa.

Ulkomaanakauppa on riippuvainen merikuljetuksista.

Metsäteollisuuden vientivolyymeille ei ole vaihtoehtoisia kuljetusreittejä maailmalle.





Toimitus- ja huoltovarmuushuolet kasvussa

Toimitusvarmuus avaintekijöitä globaaleilla markkinoilla.

Häiriöt merikuljetuksissa näkyvät nopeasti asiakkaille.

Satamien toiminta kriittistä toimitusvarmuudelle.

NATO-jäsenyyden vaikutukset?



Back to Basics?

- Kauppakamarikysely 18.1.2023:
 - Vastannut lähes 800 yritystä
 - Noin 65 prosenttia yrityksistä pitää **perusväylänpitoa** tärkeimpänä tekijänä tavarakuljetustensa toimintaedellytysten kannalta.
 - Viivästyvät kuljetukset, kasvavat kustannukset, kuluva ja rikkoutuva kalusto, yritysten palvelukyvyn heikkeneminen...
 - Perusväylänpito on talouden perustoimintaedellytys pitkien etäisyyksien Suomessa.

**Yritykset pitävät
perusväylänpitoa
kaikista tärkeimpänä
tekijänä rahtiliikenteen
toimintaedellytyksille
ja työvoiman
liikkuvuudelle.**



Tulevalla vaalikaudella valitaan suunta

LVM:n virkakunnan puheenvuoro 3/2023

- Väyläverkon kunnossapidon rahoituksen pitkäjänteinen turvaaminen on välttämätöntä. **Ilman toimenpiteitä korjausvelka uhkaa kasvaa hallitsemattomasti.**
- Varmistetaan julkisen talouden suunnitelmassa ja talousarvioissa parlamentaarisesti sovitun Liikenne 12 -suunnitelman mukainen rahoitustaso (n. 1,4 miljardia 2025 lähtien).
- Nostetaan perusväylänpidon rahoitus 1,65 miljardiin vuonna 2024 ja 1,8 miljardiin vuonna 2025 sekä sidotaan taso jatkossa kustannusindeksiin.

VM:n leikkauslista 3/2023

- Liikenne12-suunnitelma sisältää liikenteen budjettirahoituksen tavoitetason, joka on mitoitettu julkisen talouden suunnitelmaa korkeammalle tasolle.
- Ensi vaalikaudelle teknisesti arvioitu perusväylänpidon määräraha on 1 285 miljoonaa euroa.
- Ilman korjausvelkaan osoitettua erityisrahoitusta, voisi perusväylänpidon rahoitusta vähentää esimerkiksi noin 300 miljoonalla eurolla.

Ponnistamme takamatkalta

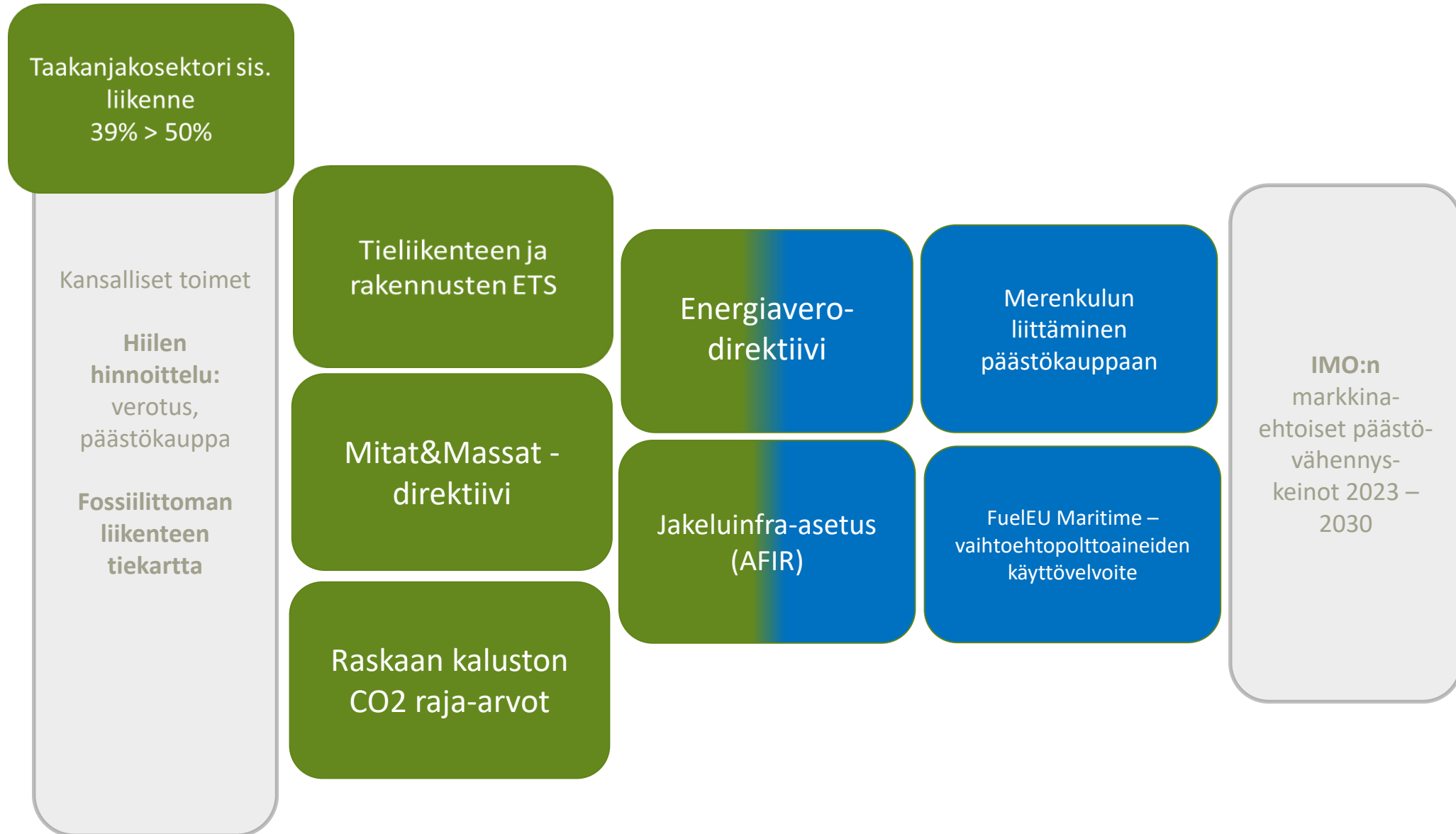
Logistiikkakustannusten osuus metsäteollisuuden yritysten liikevaihdosta jo nyt noin kaksinkertainen keskeisiin kilpailijamaihin verrattuna.

Vihreä siirtymä nostaa kuljetuskustannuksia.

Keski-Euroopan teollisuus ei kohtaa suhteellisesti samaa kustannusten nousua kuin feeder-kuljetuksista riippuvainen Suomi.



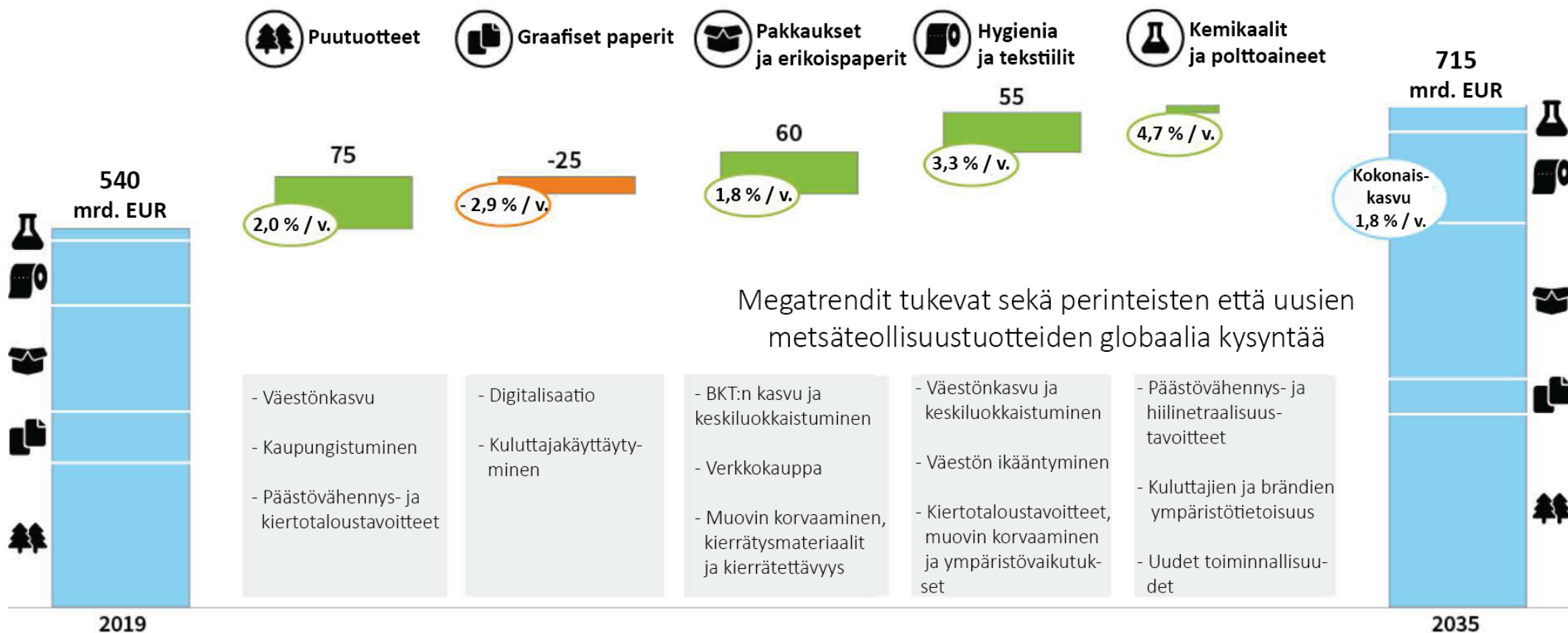
Kustannuskilpailukykyinen vihreä siirtymä?



Iso kuva: Megatrendit tukevat menestystä

METSÄTEOLLISUUDEN TUOTTEIDEN KOKONAISMARKKINA

Metsäteollisuuden tuotteiden kokonaismarkkinan arvioidaan kasvavan globaalisti 1,8%/v, joka vastaa 175 mrd. euroa vuosina 2019 - 2035.



Lähde: Afry

