



waystep  vuotta

# Pitkät työmatkat ja kaukoliikenteen valtakunnallinen palvelutaso

---

Henriika Weiste, WayStep Oy

# Liikenne12 palvelutasomäärittelyksen rakenne



Valtakunnallisen liikennejärjestelmäsuunnitelman joukkoliikenne-toimenpiteenä ovat **maakuntakeskusten välisten työssäkäynti- ja työasiamatkojen sekä merkittävien henkilöliikenteen solmujen palvelutasomäärittelyt.**

Työssäkäynti- ja työasiamatkojen liikenteellinen palvelutaso

Työssäkäynti- ja työasiamatkojen laadullinen palvelutaso

Solmupisteiden palvelutaso

# Työhön liittyvien matkojen matkatyypit

Tehtävänanto koski **maakuntakeskusten välisiä yli 100 km:n mittaisia** työssäkäynti- ja työasiayhteyksiä. Työssäkäynti- ja työasiamatkoissa tunnistettiin seuraavat matkatyypit:

## Työssäkäyntimatkat

- Edestakainen työssäkäyntimatka päivän aikana.
- Toistuu säännöllisesti esim. päivittäin tai viikoittain.
- Tarve on suurin matkoilla, joiden ajallinen kesto on noin 90 min tai alle yhteen suuntaan.

## Työperäinen monipaikkaisuus

- Asutaan osa viikosta varsinaisella tai toissijaisella työskentelypaikkakunnalla, tai työpaikkakunnalla asuminen on sesonkiluonteista.
- Tarvitaan kulkuyhteydet kotipaikkakunnalle.

## Työasiamatkat

- Työnantajan kustantama työhön liittyvä satunnainen matka.
- Kokoukset, tapaamiset, edustusmatkat, myynti- ja ostomatkat, koulutukset jne.
- Aamu- tai iltapäivätilaisuus tai koko päivä (useita päiviä).

# Nettilähteisiin perustuvia esimerkkejä säännöllisistä pitkistä työmatkoista

**Petra professori,  
työmatka 111 km**

- Kulkee Tampereelta Tampereen yliopiston Porin yksikköön 2-3 kertaa viikossa.
- Kulkee matkat junalla.
- Lähtö on aamulla kahdeksalta ja paluu kotiin tapahtuu reilu kaksitoista tuntia myöhemmin
- Matka kuluu töitä tehden.
- Toivoisi enemmän junavuoroja. Nyt Porista ei pääse Tampereelle kuuden jälkeen.
- [www.yle.fi/uutiset](http://www.yle.fi/uutiset), 28.3.2018

**Virpi viestintäasiantuntija,  
työmatka 160 km**



- Kulkee Turusta Espoon Leppävaaraan keskimäärin kahtena päivänä viikosta
- Kulkee matkat junalla
- Asuu Turussa rautatieaseman lähellä
- Lähtö on aamulla 6.23 ja paluu kotiin noin kaksitoista tuntia myöhemmin.
- Matka kuluu töitä tehden, jolloin työpäivä perillä on lyhyempi.
- "Aamutunnit junassa ovat tehokasta työaikaa".
- [www.anna.fi](http://www.anna.fi), 8.12.2019

**Tero terapeutti,  
työmatka 150 km**



- Kulkee Turusta Poriin päivittäin. Tekee ryhmäterapeutin töitä.
- Työmatkoihin kuluu neljä tuntia päivässä.
- Ajoajan hän käyttää ajatustyöhön.
- Toni käyttää työmatkoihin omaa autoaan. Linja-autoa hän kokeili kerran, mutta totesi sen raskaammaksi vaihtoehdoksi, koska aikaa työmatkaan kului enemmän.
- Omassa autossa arveluttavat kustannukset, jotka ovat vuositasolla ovat niin suuret, ettei niitä kannata edes ajatella.
- [www.yle.fi/uutiset](http://www.yle.fi/uutiset), 28.3.2018

# Nettilähteisiin perustuvia esimerkkejä säännöllisistä pitkistä työmatkoista

**Sari sairaanhoitaja,  
työmatka n. 100 km**



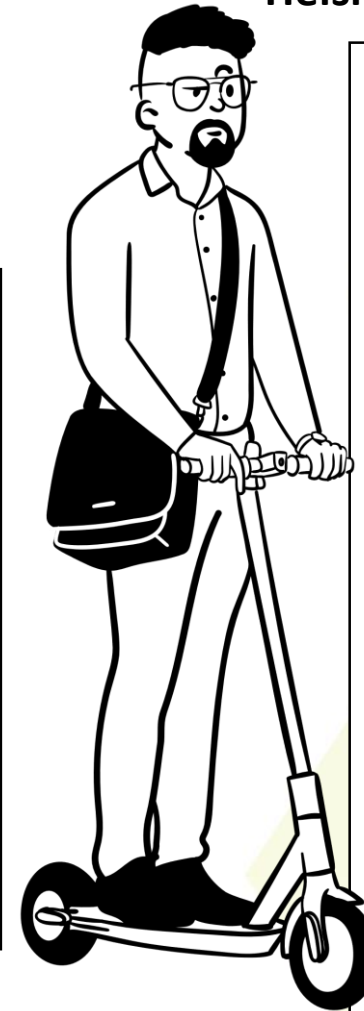
- Kulkee Janakkalasta Helsinkiin yliopistolliseen sairaalaan, kulkenut yhteysväliä jo 12 vuotta.
- Työvuoro 12 tai 12,5 h, enimmäkseen yöllä.
- Kulki aiemmin Hämeenlinnasta junalla, nyt Janakkalasta omalla autolla.
- Tärkeintä työmatkalla, että auto on uusi ja hyvä.
- Puhuu puhelimesta tai kuuntelee musiikkia.
- [www.tehylehti.fi](http://www.tehylehti.fi), 2.3.2021

**Saija insinööri,  
työmatka n. 100 km**



- Kulkee Ulvilasta Tampereelle päivittäin.
- Lähtee matkaan klo 5.30 ja kotona klo 19 jälkeen.
- Yritti aluksi asua viikot työpaikkakunnalla, mutta pendelöinti tuntui sopivammalta.
- Kulkee matkat omalla autolla. Siirtyy työpäivän aikana työmaalta toiselle.
- Kuuntelee matkalla äänikirjoja.
- [www.yle.fi/uutiset](http://www.yle.fi/uutiset), 28.3.2018

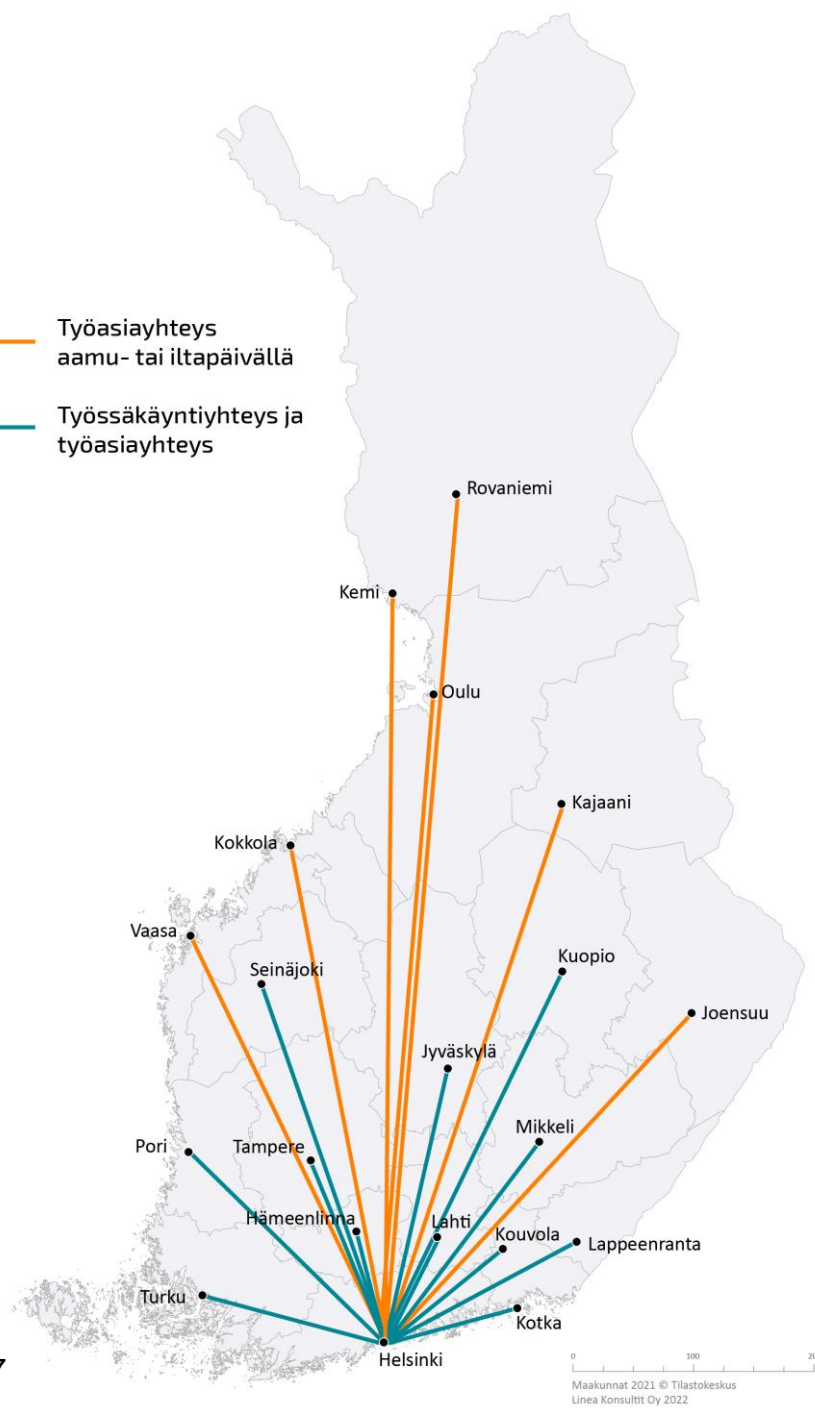
**Pekka, säännöllinen työ  
Helsingissä, työmatka 112 km**



- Kulkee Villlähteeltä (Lahti) Helsinkiin päivittäin. Kulkenut pääkaupunkiseudulla yli 10 vuotta.
- Sopinut työnantajan kanssa, että jatkossa tekee osin etätöitä.
- Käytti aiemmin kimppekyytiä.
- Kulkee nykyisin matkan junalla. Juna lähtee jo noin 5.30 aikoihin.
- Ei työskentele junassa, koska katkeilevat verkkoyhteydet haittaavat työntekoa.
- Kausilippu on edullinen vaihtoehto. Autoilukulut tulisivat kokonaisuutena kalliimmaksi.
- Kokee kävelymatkat junalle päivän piristykseksi.
- [www.monster.fi](http://www.monster.fi)

# Maakuntakeskusten ja Helsingin välisten työssäkäynti- ja työasiamatkojen palvelutasotavoitteet

- Työasiayhteys aamu- tai iltapäivällä
- Työssäkäyntiyhteys ja työasiayhteys



## Kokopäivämatkan mahdollistavat yhteydet

Yhteysvälit, joiden matka-aika henkilöautolla on yli 4h 30min

Tavoitteena on

- työssäkäynnin tai kokopäiväiset työasiamatkat mahdollistavat yhteydet maakunnista Helsinkiin (noin klo 9–16)
- (lähes) kokopäiväiset työasiamatkat mahdollistavat yhteydet Helsingistä maakuntiin (noin klo 10–16)

## Kokopäivämatkan sekä aamu- ja iltapäivämatkan mahdollistavat yhteydet

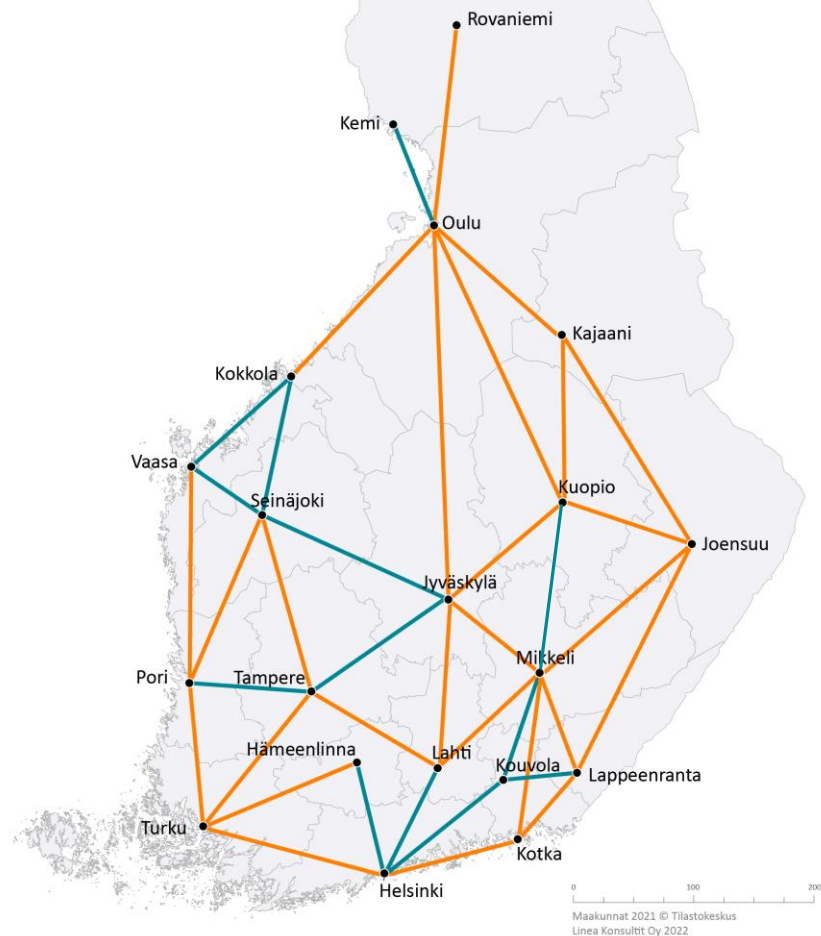
Yhteysvälit, joiden matka-aika henkilöautolla on alle 4h 30min

Kuten edellä, mutta lisäksi tarjotaan yhteydet noin klo 11–13 ja 13–16, jolloin myös osapäiväiset työasiamatkat on mahdollista tehdä julkisella liikenteellä.

Päiväyhteyksien avulla varmistetaan julkisen liikenteen kilpailukyky suhteessa henkilöautoiluun myös lyhyempikestoisessa työasioinnissa.

# Maakuntakeskusten välisten työssäkäynti- ja työasiamatkojen palvelutasotavoitteet

- Työasiayhteys aamu- tai iltapäivällä
- Työssäkäyntiyhteys ja työasiayhteys



## Työasiayhteys aamu- tai iltapäivällä



Yhteydet, jotka mahdollistavat työasiamatkat vierekkäisten maakuntakeskusten välillä **siltä osin kuin alueilla tunnustetaan kysyntäpotentiaalia yhteyksille.**

Yhteys perillä aamupäivällä ja paluulähtö klo 16 jälkeen.

## Työssäkäyntiyhteys sekä työasiayhteys aamu- ja iltapäivällä



Yhteydet, jotka mahdollistavat työssäkäyntimatkat niiden maakuntakeskusten välillä, joissa matka-aika on junalla tai bussilla noin 90 minuuttia tai alle.

Yhteys on perillä aamulla ennen klo 9 ja paluulähtö niin, että perilläoloaika jää noin 8 tuntia.

Lyhyillä yhteysväleillä (matka-aika alle 90 min) tarvitaan työssäkäyntiyhteyksiä, koska työssäkäyntimatkoja tehdään eniten lyhyillä yhteysväleillä. Myös työttömyysturvalain (1290/2002) mukaan henkilöllä on oikeus kieltäytyä hänelle tarjotusta työstä vasta jos hänen päivittäisen työmatkansa kesto ylittäisi kokoaikatyössä keskimäärin kolme tuntia.

# Maakuntakeskusten välisten työyhteysien tavoitetila ja muutostarpeet

Lähtöpaikka	Kohde	Alustava muutostarve
Turku	Hämeenlinna	
	Pori	Tarvitaan aikaisempi aamupäiväyhteys
Tampere	Seinäjoki	Tarvitaan aikaisempi aamuyhteys
	Pori	
	Lahti	
	Oulu	
	Vaasa	
Oulu	Jyväskylä	Tarvitaan aikaisempi aamuyhteys
	Kajaani	Tarvitaan aikaisempi aamupäiväyhteys
	Jyväskylä	Tarvitaan aikaisempi aamupäiväyhteys
	Rovaniemi	
	Kemi	
Hämeenlinna	Turku	

= Työasiointiyhteys aamu- tai iltapäivällä

= Työssäkäyntiyhteys sekä työasiointiyhteys kaksi kertaa päivässä (matka-aika n. 90 min tai alle)

27.3.2023

Jyväskylä	Mikkeli		Lappeenranta	Mikkeli	
	Seinäjoki			Kouvola	
	Kuopio			Kotka	
	Tampere			Joensuu	
	Lahti			Jyväskylä	
Kotka	Oulu		Seinäjoki	Vaasa	Tarvitaan aikaisempi aamuyhteys
	Lappeenranta			Tampere	
Kouvola	Mikkeli			Kokkola	Tarvitaan aikaisempi aamuyhteys
	Lappeenranta	Tarvitaan aikaisempi aamuyhteys		Lappeenranta	
Rovaniemi	Mikkeli	Tarvitaan aikaisempi aamuyhteys		Jyväskylä	
	Oulu		Kouvola		
Vaasa	Oulu		Mikkeli	Kotka	
	Seinäjoki			Joensuu	
Joensuu	Kokkola			Kuopio	Tarvitaan aikaisempi aamuyhteys
	Pori			Lahti	
Kuopio	Mikkeli			Kajaani	Oulu
	Lappeenranta		Kuopio		
	Kuopio		Joensuu		Työyhteydet puuttuvat
Lahti	Kajaani	Työyhteydet puuttuvat	Kokkola	Oulu	
	Joensuu			Seinäjoki	
	Jyväskylä			Vaasa	
Lahti	Mikkeli		Pori	Tampere	
	Jyväskylä			Turku	
				Vaasa	



# Jatkotoimenpiteet

- Työhön liittyvien matkojen näkökulmasta on tärkeää säilyttää vähintään nykyisenkaltainen joukkoliikenteen palvelutaso maakuntien välisillä pitkillä matkoilla.
- Kaukoliikenne on lähtökohtaisesti markkinaehtoista, mutta tarvittaessa palvelutasopuutteita voidaan korjata ostoliikenteellä. Palvelutasopuutteita voidaan korjata hankkimalla bussi-, juna- tai lentoyhteyksiä sopimusliikenteenä. Toteuttaminen riippuu tulevista talousarviopäätöksistä.
- Lähtökohtaisesti maakuntakeskusten välisen linja-autoliikenteen hankinnat toteutettaisiin ELY-keskusten yhteishankinnoin.
  - Kaupunkiviranomaisten ja ELY-keskusten roolit maakuntakeskusten välisen linja-autoliikenteen hankinnassa tulee selkeyttää.
  - Haasteena ovat tilanteet, joissa yhteysväli on kokonaan kaupunkiseudun toimivaltaisten viranomaisten aluetta. Tältä osin liikennepalvelulain toimivaltasäännöksiä voi olla tarpeen täsmentää.

# Jatkotoimenpiteet

- Tarve maakuntakeskusten välisille yhteyksille tunnistetaan ELY-keskuksen palvelutasosuunnitelmassa tai maakunnallisessa liikennejärjestelmäsuunnitelmassa.
- Maakuntien sisäisistä kaukoliikenteen yhteyksistä vastaavat omilla toimivalta-alueillaan ELY-keskukset jatkossakin. Asiaa käsitellään ELY-keskusten palvelutasosuunnitelmissa.
- Runkoliikenteen juna- ja bussivuoroihin sekä lentokentille pyritään järjestämään liityntäyhteyksiä. Liityntäyhteyksistä vastaa alueen tieliikenteen toimivaltainen viranomainen.
- Palvelutason kehittymistä tulee seurata sekä liikenneyhteyksien että laadullisten tavoitteiden osalta. Tärkeitä indikaattoreita ovat saavutettavuuden ja kysynnän kehittyminen. Traficom toteuttaa seurantaan.
- Kaukoliikenteen palvelutasoanalyysia tulee päivittää. Sopiva päivityssykli on neljä vuotta, jolloin päivitykset voidaan tehdä osana Liikenne 12-suunnitelmaa.

# Yhteenveto

## Maakuntakeskusten ja Helsingin välillä

- Kaikista **maakuntakeskuksista Helsinkiin** tulisi olla mahdollista tehdä arkisin yhden päivän aikana työssäkäyntimatka tai työasiamatka. Yhteyksiä tarvitaan työhön liittyvien matkojen osalta aamulla ja alkuillasta sekä lyhyemmillä yhteysväleillä myös päivällä.
- **Helsingistä maakuntakeskuksiin** tulisi olla mahdollista tehdä arkisin yhden päivän aikana työasiamatka. Yhteyksiä tarvitaan aamulla ja alkuillasta sekä lyhyemmillä yhteysväleillä myös päivällä.

Matka-aikatavoite on 3,5 tuntia.

## Maakuntakeskusten välillä

- Lähekkäin sijaitsevien **maakuntakeskusten välillä** (matka-aika julkisella liikenteellä noin 90 min tai alle) tarvitaan mahdollisuus tehdä arkisin työssäkäyntimatka julkisella liikenteellä. Yhteyksiä tarvitaan aamulla ja alkuillasta.
- Muiden vierekkäin sijaitsevien maakuntien **maakuntakeskusten välillä** tulee olla mahdollista tehdä työasiamatka julkisella liikenteellä, jos yhteydelle on kysyntää. Yhteyksiä tarvitaan aamupäivällä ja alkuillasta.

waystep **15** vuotta

**Kiitos!**

[henriika.weiste@waystep.fi](mailto:henriika.weiste@waystep.fi)

