





# Miksi liikennealan toimijoiden laaja yhteistyö ja verkottuneen datan hyödyntäminen on tärkeää nyt?

Elämme vaikeassa maailmantilanteessa ja käynnissä on useita kriisejä:

- Joukkoliikenteen kriisi, lentoliikenteen kriisi, velkakriisi, energiakriisi ja ilmastokriisi
- Venäjän rajaliikenteen hiipuminen ja ilmatilan sulkeutuminen vaikuttavat kielteisesti Suomen kansainvälisten yhteyksien määrään
- Joukkoliikenteessä markkinaehtoiset reitit ovat kannattavuusvaikeuksissa mm. polttoaineen kallistumisen takia
- Haasteet toimitusketjuissa vaikuttavat yritysten logistiikkakustannuksiin ja toimitusaikoihin

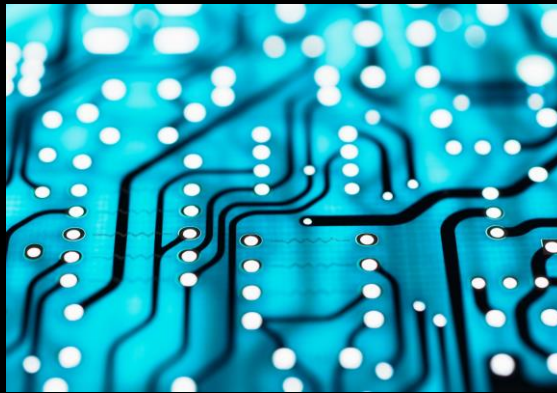
# Liikenteen digitalisointi ei onnistu ilman yhteistyötä ja pelisääntöjä

## Yhteistyö



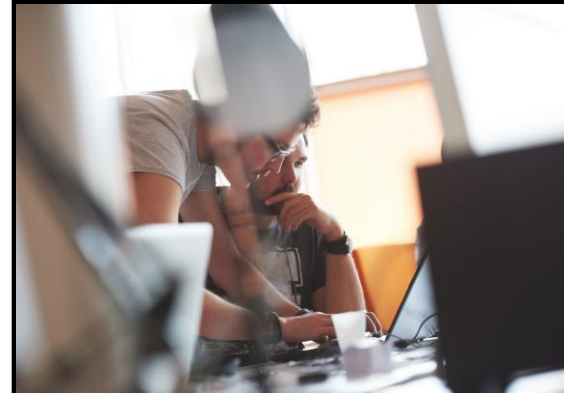
- Yhteiskehitysratkaisut
- Investointiratkaisut
- Yhteistyön koordinointi
- Yhteiset tavoitteet

## Infrastruktuuuri



- Tekninen tietoaalusta
- Data
- Digitaalisen liiketoiminnan peruspalvelut

## Digitaaliset säännöt



- Yhtenäinen kokoelma mallipohjia ja standardisopimuksia
- Yhteistyön ja tiedonsiirron standardit

Lähteet:

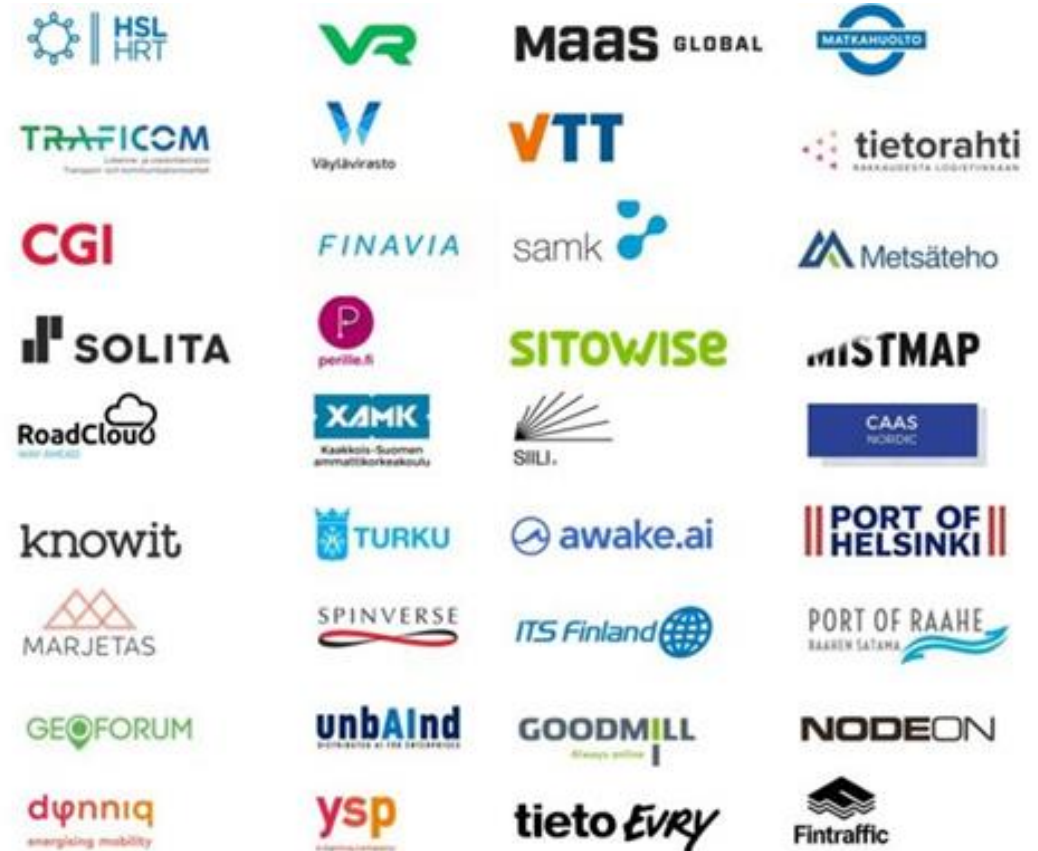
Fintrafficin sidosryhmähaastattelut, kevät 2020

Aalto Yliopisto: Poliitikkasuositus liikennealalle, 2021



# Liikenteen dataekosysteemin tavoitteet

- **Yhdistää voimat** Suomessa toimivien liikennetoimijoiden kesken
- Luoda **innovatiivisia datankäyttöratkaisuja**
- Rakentaa **reilu digitaalinen liiketoimintaympäristö**
- **Tarjota** sekä kotimaahan että kansainvälisille markkinoille **kilpailukykyisiä ja skaalattavia liikenne- ja liikkumispalveluita**
- **Mahdollistaa** yhteistyöllä **liikennemuodot yhdistävät** turvalliset, vähäpäästöiset, kustannustehokkaat ja käyttäjälähtöiset **matka- ja kuljetusketjut**
- **Mukana (12.03.2022) 163 liikenteen toimijaa**
- <https://www.fintraffic.fi/fi/liikenteenekosysteemi>



# Työryhmät toimivat täydellä teholla – hyvä hetki hypätä liikkuvaan junaan!

- Tammikuussa 2021 käynnistynyt Liikenteen dataekosysteemi ei rajoita kilpailua, vaan on kaikille **avoin yhteisö**
- Työskentelemme työryhmissä. Voit valita omaa liiketoimintaasi lähinnä olevat ryhmät, teemoja mm. **liikenteen tilannekuva, matkatieto, logistiikan tiedot ja rajapinnat, kokonaisarkkitehtuuri ja EU-yhteistyö**
- Käydyt keskustelut ovat lähtökohtaisesti **julkisia**, ellei muuta sovita, kokouksista laaditaan muistiot
- Kuulet mitä muilla on työn alla, mitä haasteita on kohdattu ja miten **voimia voidaan yhdistää** niiden ratkaisemiseksi. Jaetaan myös yhdessä onnistumisia ja **opitaan toisilta**
- Työn etenemistä ohjaa **ohjausryhmä**



# Erilaisten toimijoiden yhteistyö mahdollistaa konkreettiset hyödyt

TYÖRYHMÄ	AIHE	SAAVUTETTAVISSA OLEVAT HYÖDYT
Tilannekuva	Tilannekuvatiedon saatavuuden parantaminen kuntien katuverkolta	Entistä kattavampi tieto tieliikenteeseen vaikuttavista häiriöistä myös katuverkolla. Tukee jakelugologiikan, joukkoliikenteen ja yksityisten liikkujien sujuvaa toimintaa
Tilannekuva	Tilannekuvatiedon saatavuuden parantaminen yksityistieverkolta	Sujuvammat metsäteollisuuden kuljetukset, kustannussäästöt
Logistiikan tiedot ja rajapinnat	Sähköiset rahtikirjat (eFTI)	Laskutuksen nopeutuminen, tiedon parempi luotettavuus
Logistiikan tiedot ja rajapinnat	Tiedonvaihto solmukohdissa, data-alustat	Tiedon syöttö vain kertaalleen ja datan rikastaminen muiden toimesta. Seurauksena toiminta tehostuu ja manuaalinen työ vähenee
Logistiikan tiedot ja rajapinnat	Yhtenäinen päästölaskenta	Yhteinen tapa raportoida päästöt, parantaa vertailukelpoisuutta osittain
EU-yhteistyö	Liikenteen datapalveluiden vientiklusteri, Liikenteen EU-dataregulaatio, Gaia-X	EU-liikennetiedon harmonisointi, mahdollisuus vaikuttaa EU-tasolla sovellettaviin toimintamalleihin, standardeihin ja hyödyntää näitä oman liiketoiminnan kehityksessä
Matkatieto	Liityntäpisteet ja muu perustieto	Laadukas perustieto esim. pysäkeistä parantaa asiakaskokemusta ja vähentää työtä operaattoreilla
	Matkaketjut	Matkaketjujen muodostamisen helpottaminen
Hallinnointi ja sääntökirja	Visio ja tavoitteet	Yhteinen visio ja tavoitteet helpottavat yhteishankkeiden tekemistä
	Sääntökirja	Sääntökirja nopeuttaa sopimusten muodostamista ja lisää luottamusta



# Ulottuvillasi on useita liiketoimintahyötyjä!



Uuden liiketoiminnan ja palvelujen kehitys

Liikenteen kattava, reaaliaikainen tilannekuva



Valmiita rakennuspalikoita ja yhteinen sääntökirja

Parempi ymmärrys omasta ja muiden liiketoiminnasta



Parempi asiakastyytyväisyys



Helposti hyödynnettävää liikennetietoa ekosysteemi-kumppaneilta

Pienemmät kehityskustannukset



Reaaliaikainen tehokas logistiikka ja logistiikkavirtojen optimointi

Tehostunut analysointi, optimointi ja automaatio



Enemmän aikaa liiketoiminnan kehittämiseen → kasvua





# Satamasovellus on tehostanut koko logistiikkaketjua

"Sovellus on korvannut useimmat sähköpostit, puhelut ja laskentataulukot ja mahdollistaa toimintojen suunnittelun useita päiviä ja viikkoja eteenpäin. Tieto on aina ajan tasalla ja lopulta asiakkaamme ovat meihin tyytyväisiä."

**Kokkolan Satama**

"Kun tiedämme milloin alus on saapumassa satamaan, voimme ennakoida maapuolen ajot. Odotusajat satamassa pienenevät ja läpimenoajat lyhenevät."

**Rauman Satama**

"Port Activity - satamatietosovellus on ainutlaatuinen ratkaisu maailmassa. Se tehostaa logistista ketjua merkittävästi."

**Neste Shipping**



**Data helpottaa ihmisten ja tavaroiden liikkumista kaikissa liikennemuodoissa.**

**Lähde mukaan nyt!**

## Tieliikenne

- Millaiset keliolosuhteet tieverkolla ovat nyt tai kahden tunnin kuluttua?
- Milloin tie on viimeksi aurattu, suolattu?
- Missä kunnossapitoajoneuvot liikkuvat juuri nyt?
- Onko maanteillä ruuhkaa?

## Raideliikenne

- Onko junani aikataulussa?
- Missä junani sijaitsee tällä hetkellä?
- Millä junalla voin matkustaa paikasta A paikkaan B?
- Mitkä junat lähtevät ja saapuvat asemalta seuraavaksi?

## Lentoliikenne

- Mitkä lennot ovat lähdössä tai tulossa miltäkin lentoasemalta?
- Mihin aikaan lento saapuu?
- Ovatko lennot myöhässä?
- Kuinka paljon lennot ovat myöhässä?

## Meriliikenne

- Mitkä laivat tai lautat ovat nyt satamassa?
- Mitkä laivat/lautat ovat tulossa satamaan?
- Missä laiva/lautta kulkee juuri nyt?
- Onko vesillä liikkujille annettu varoituksia?

**Rajapintoja ja esitettyä dataa hyödyntävät mm. Waze, Google, HERE, Apple, HSL, VR, satamat, kaasuautoilijat, sähköautoilijat, kunnat, reittioppaiden tekijät, kunnossapitäjät ja pelastuslaitokset.**



# Mitä haluamme saavuttaa yhdessä?



Haluamme saada aikaan **vaikuttavuutta ja uutta liiketoimintaa** julkisen sektorin ja yksityisen sektorin **yhteistyöllä**. Haluamme

- luoda uusia liiketoimintamahdollisuuksia yksityiselle sektorille
- helpottaa kuntien ja kaupunkien saamaan data kustannustehokkaasti ja vaikuttavasti hyötykäyttöön
- tehdä yhteistyötä kanssanne, jotta voisimme paremmin palvella teitä
- Kerro, minkälaista palvelua / prosessia toivot datasi hyödyntämiseksi?
- Onko haasteita datan saatavuudessa, laadussa tai käytettävyydessä? Mitä olisi hyvä tietää liikenteestä tai matka- ja kuljetusketjuista?
- Liikenteen dataekosysteemillä on **valmiita datan jakelukanavia ja käyttökohteita** omissa palveluissamme (esim. Digitraffic, Liikennetilanne, Palauteväylä, Opas.matka.fi) ja merkittävässä kuluttajapalveluissa (esim. Google Maps/Waze, HERE, Apple)



# Tarvitsemme kaupunkeja ja kuntia mukaan – TOP 14 -datalajit tunnistettu



Tuoreen tutkimuksemme mukaan kaupunkien ja kuntien datassa on merkittäviä parannustarpeita.

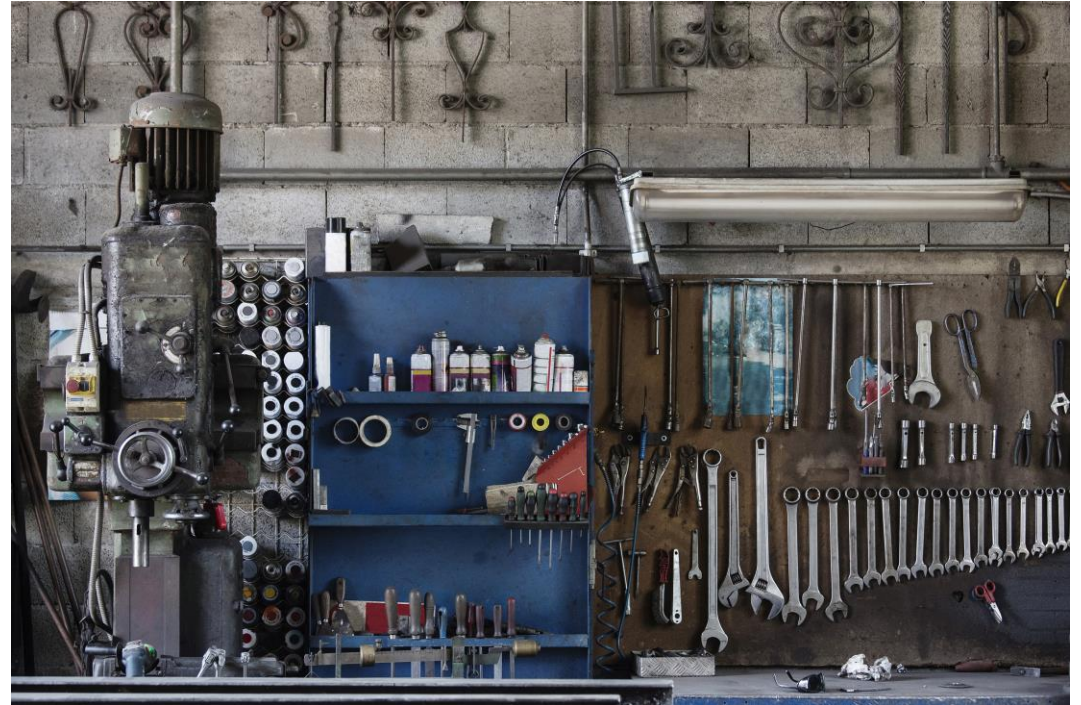
Tutkimuksemme mukaan eniten kaivatut TOP14 -datalajit ovat

1. Liikennemäärät (reaaliaikainen ja tilastot)
2. Teiden ja katujen kunnossapitotiedot (reaaliaikainen ja historia)
3. Kamerakuvat  
Onnettomuudet (reaaliaikainen)  
Tieverkon häiriötiedot
4. Tie- ja katutyöt  
Sääolosuhteet  
Paino- ja korkeusrajoitukset  
Liikennemerkit ja -rajoitukset
5. Pysäköintidata  
Liikenteen sujuvuus / nopeus  
Liukkaat tiet
6. Tien / kadun sulkeminen  
Kävelyn ja pyöräilyn data



# Miten Fintraffic voi tukea kuntia ja kaupunkveja?

1. Datan tuotantoa koskevat mallilausekkeet urakka- ja palvelusopimukseen
2. Tietomalli-, dataformaatti ja rajapintasuosituksset ja ohjeet
3. Datan jakelukanavat navigointipalveluihin ja –sovellukseen
4. Näyteikkuna datalle





# CONTACT ME

[Janne.Lautanala@fintraffic.fi](mailto:Janne.Lautanala@fintraffic.fi)



[Linkedin.com/in/lautanala](https://www.linkedin.com/in/lautanala)



[@JanneLautanala](https://twitter.com/JanneLautanala)

