

# Valtakunnallinen liikenne- ennustemallijärjestelmä

Väylät & Liikenne 2023  
22.3.2023

Niko-Matti Ronikonmäki

**LVV** LIIKENNE- JA  
VIESTINTÄMINISTERIÖ

# Miksi tarvitsemme uuden mallijärjestelmän?

## 1) Kehittyneempi valtakunnan kattava mallintaminen ja yhdenmukaistaminen aiempaan verrattuna

- Liikenne12-suunnitelma ja toimeenpano
- Tietopohjaisen valmistelun kehittyminen
- Eri työkalujen yhdenmukaistaminen

## 2) Liikenne-ennusteiden tihentäminen

- Muuttuvat tarpeet ja toimintaympäristön muutokset

## 3) Strategisesti merkittävien hankkeiden arviointi

- Järjestelmätason muutokset kaupunkiseutujen välisillä hankkeilla
- Pullonkaulahankkeiden arviointi

# Miksi tarvitsemme uuden mallijärjestelmän?

## 4) Liikenteen hinnoittelun ja verotusten liikennetaloudellinen arviointi

- Tällä hetkellä ei ole käytössä työkalua valtakunnan tason hinnoittelu- ja veromuutosten liikennetaloudellisia arvioita varten
- Saavutettavuusmuutosten arviointi ilman valtakunnallista mallia mahdotonta
- Skenaarioiden, tilannekuvan ja tarpeiden tunnistaminen

**TRAFICOM**

Liikenne- ja viestintävirasto

# **Valtakunnallinen liikenteen ennustemalli- järjestelmä (VLEM)**

Väylät ja liikenne, 22.3.2023

Jens West



# Henkilöliikenteen mallit

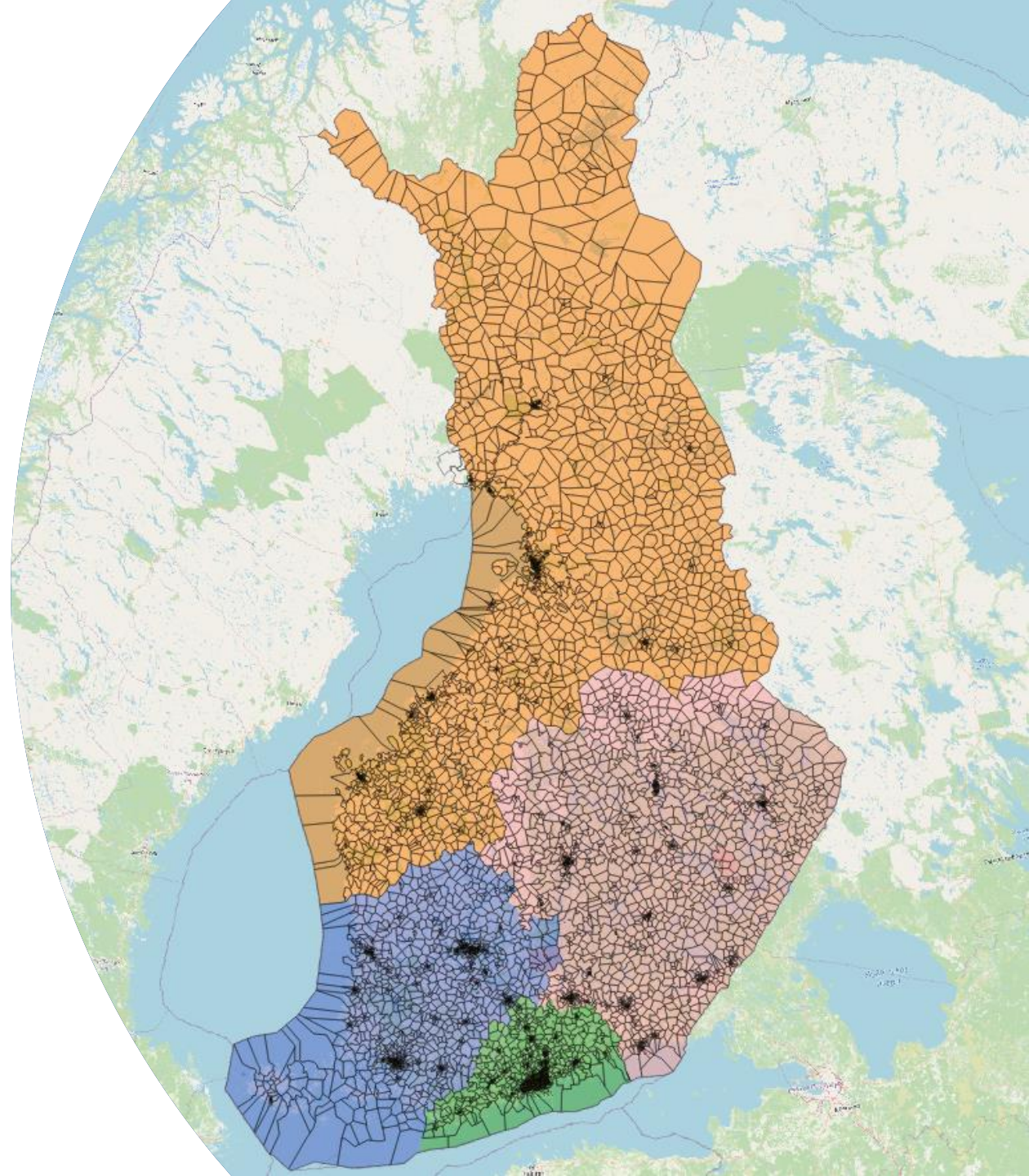
Uudet ennustemallit perustuvat ensivaiheessa liikkumistutkimukseen HLT 2016

Ei ole siis kyse aikasarjamalleista ja *niillä ei ennusteta tulevaisuutta*



# Alueelliset osamallit

- ▶ Suomi jaettu neljään alueelliseen osamalliin
  - ▶ Matka-aikoja, reittien valintoja ja liikenteen ruuhkautumista riittävän tarkasti lyhyidenkin matkojen osalta
- ▶ Tuotosaluemäärä yhdessä osamallissa: noin 3 000



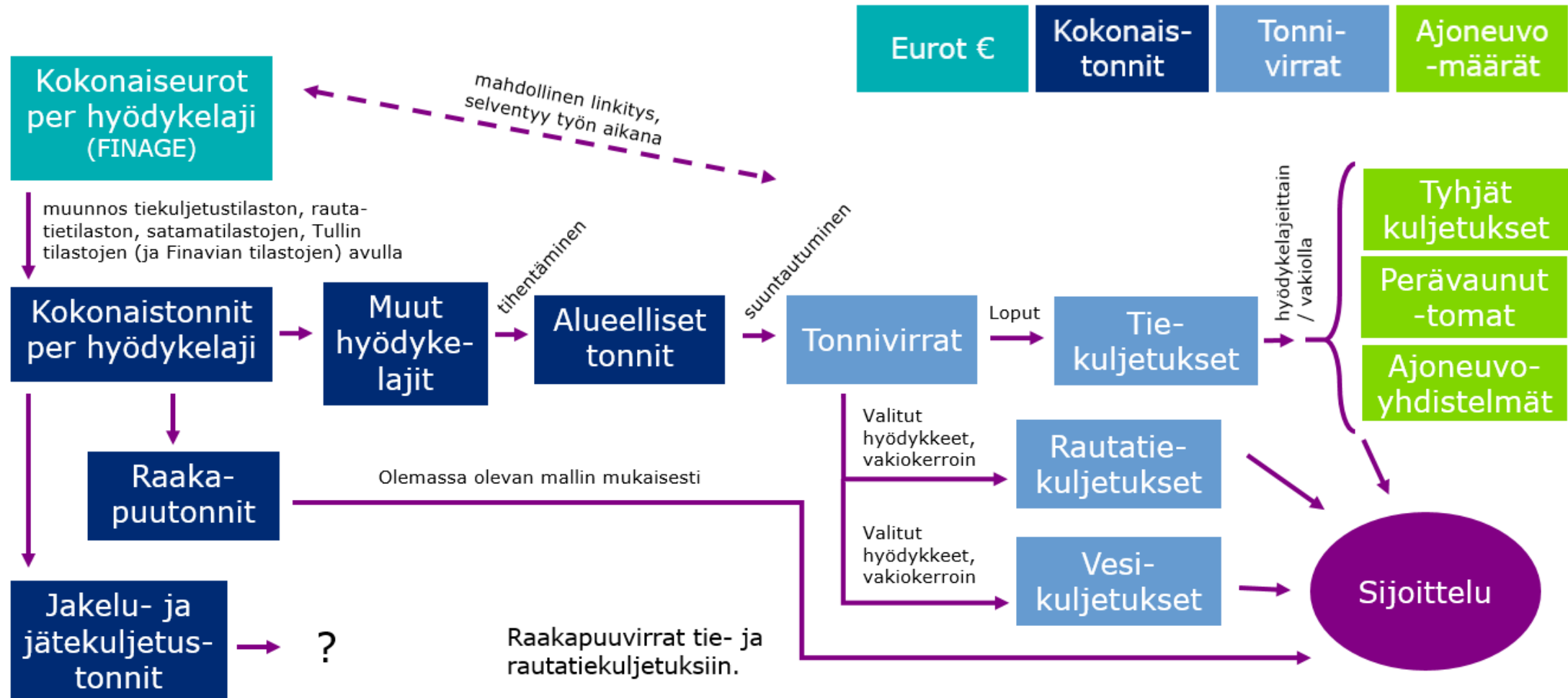
# Tavaraliikenteen malli

Malli hyödyntää Finage-talouksmallin tuottamia tietoja tuotannon ja kulutuksen arvoista sekä viennistä ja tuonnista

Kotimaan kuljetusvirroille tuotetaan suuntautumis- ja kuljetustavanvalintamalli



# Karkea kuva tavaraliikenteen mallista







# Kyllä, pystymme ennustamaan

pienten **matka-ajan,**  
**kustannuksen,**  
**palvelutason** ja  
palvelu-  
**saavutettavuuden**  
muutosten  
*vaikutuksia*  
*liikkumiseen*



## **VLEM ei ennusta**

laajamittaisten  
mieltymysten,  
työmarkkinoiden,  
tulotason ja  
teknologian muutosten  
vaikutuksia  
liikkumiseen

**Tähän  
tarvitaan  
skenaarioita!**

# Valtakunnalliset liikenne-ennusteet (VLE)

- ▶ VLE-prosessi luo vaikutusten arviointeihin tärkeän perusskenaarion
  - ▶ Ns. vertailuvaihtoehto: vain päätetyt toimenpiteet ovat mukana
  - ▶ Sovitaan tärkeimmistä liikkumisen toimintaympäristön lähtökohdista
- ▶ Kun skenaarion lähtökohdat syötetään VLEM-järjestelmään, syntyy liikenne-ennuste



# Valtakunnalliset liikenne-ennusteet (VLE)

- ▶ Julkaistiin joulukuussa 2022
- ▶ Kevyempi päivitys 2024
  - ▶ VLEM tukena
- ▶ Täysmittainen päivitys 2026
  - ▶ VLEM päätyökaluna





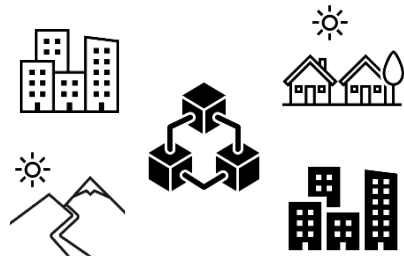
# **Valtakunnallinen liikenne- ennustemallijärjestelmä**

**Väylät & Liikenne 2023**

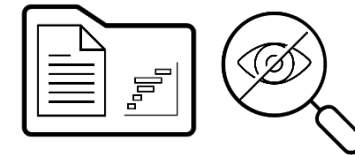
**22.3.2023**

**Taina Haapamäki**

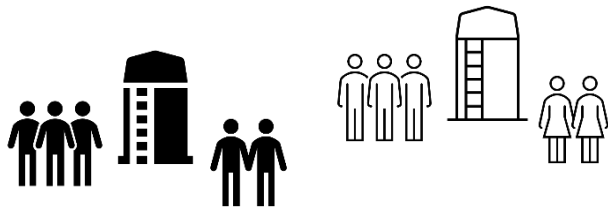
# Haasteita liittyen nykyisten liikenne-ennustemallien käyttöön



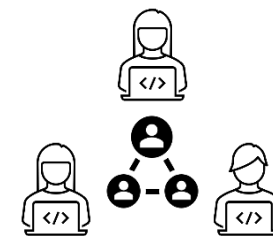
**Hankkeiden valtakunnallinen vertailtavuus**



**Tulosten läpinäkyvyys**



**Mallin kehitystyö siiloutuu**



**Rajallinen joukko käyttäjiä**

# Yhteinen liikenne-ennustemalli työvälineenä

## 1. Arviointien yhteismitallisuus paranee


- Hankkeiden valtakunnallinen vertailtavuus mahdollistuu
- Valtakunnallisten ja alueellisten tarkastelujen saumaton yhdistäminen helpottuu

## 2. Yhteisesti hyväksytyt ja läpinäkyvät menetelmät yleistyvät

- Menetelmien avoimuus tarjoaa edellytykset uskottavuudelle

## 3. Suuri käyttäjämäärä parantaa arviointien laatua

- Innovaatiot useampien käyttäjien hyödynnettävissä
- Havaintojen ja tarpeiden kerääminen ja kehittämisen systemaattinen kohdentaminen tehostuu.



**Tulevaisuudessa tarvitaan  
liikennehankkeita, jotka  
luovat parhaat hyödyt  
monissa eri skenaarioissa.**

**Liikenne-ennustemalli  
mahdollistaa monipuoliset  
tarkastelut eri  
tulevaisuuskuvin!**



**Kiitos!**

Jens.west@traficom.fi

**TRAFICOM**  
Liikenne- ja viestintävirasto