

Kestävää kaupunkikehityksen ja infran suunnittelua suurten kaupunkiseutujen ulkopuolella

CASE PIETARSAARI

VÄYLÄT JA LIIKENNE 2023 | KATJA HYÖKKI-KOTILAINEN & EMELIINA KORTESNIEMI | 22. – 23.3.2023

TAUSTAA

- ❖ Liikennejärjestelmäsuunnittelun tasot:
 - > Valtakunnallinen (Liikenne 12)
 - > Maakunnallinen
 - > Seudullinen
 - > Paikallinen
- ❖ Liikennejärjestelmäsuunnittelu on mahdollista myös keskikokoisissa tai pienissä kaupungeissa.
- ❖ Aiempia suunnitelmia ja strategiatyötä Pietarsaassa:
 - Pietarsaaren keskustan liikenne- ja ympäristösuunnitelma (1989)
 - Kaupunkistrategia 2017–2025
 - Kaupunkirakentamisen suunnitelmatyö (2019-)
 - Pohjanmaan liikennejärjestelmäsuunnitelma 2050
 - Pietarsaaren seudun rakennemalli (Elämänlaatu 2040)
 - Pietarsaaren seudun ilmastostrategia 2021–2030



LÄHTÖKOHDAT PI ETARSAARESSA

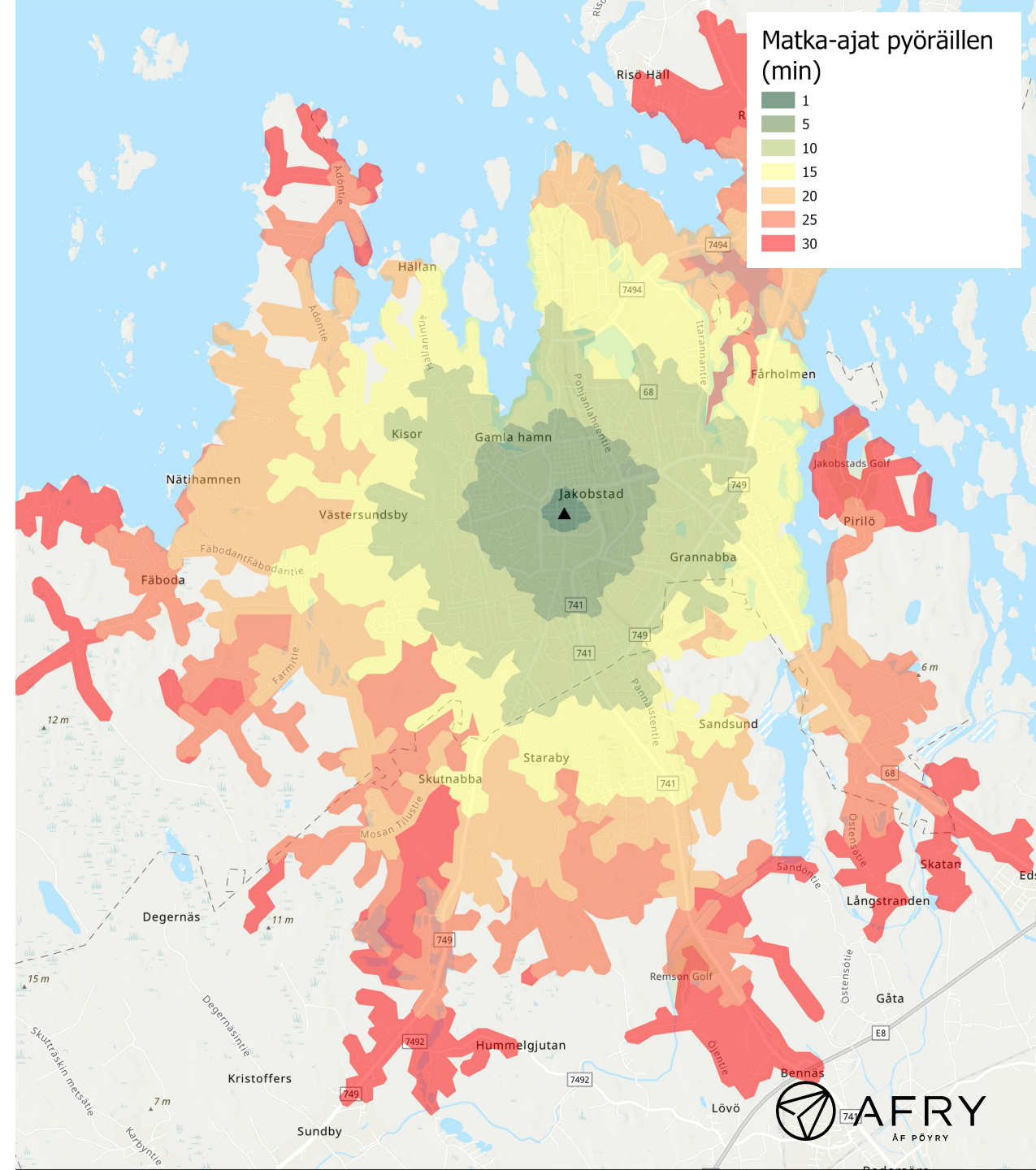
❖ Koettuja haasteita:

- Pysäköintijärjestelyt keskustassa
- Keskustaa halkova rautatie satamaan
- Jalankulku- ja pyöräilyväylaverkoston epäyhtenäisyys
- Vilkas ajoneuvoliikenne ydinkeskustassa
- Nopeusrajoitusjärjestelmän päivitystarpeet
- Teollisuuden kuljetukset ja logistiikka keskustan läheisyydessä
- Maankäytön ja liikennesuunnittelun erillisyydet
- Uusien kaupan ja asumisen alueiden vaikutukset
- Konkreettisen tason seudullisten suunnitelmien puute
- Poliittisen päätöksenteon pirstaleisuus



HYVÄT MAHDOLLI SUUDET KESTÄVÄÄN LIIKKUMISEEN

- ❖ Jalankulun ja pyöräilyn edistämiseksi suotuisat edellytykset
 - Lyhyet välimatkat -> hyvät saavutettavuudet
 - Kaupungin tahtotilana kestävä liikunnan edistäminen
- ❖ Joukkoliikenteen kehittäminen haastavaa
 - Vähän käyttäjiä
 - Tiivis keskusta vs harvaan asuttu maaseutu



YHTENÄISIN SUUNNITELMIN KOHTI KESTÄVÄMPÄÄ HUOMISTA

PIETARSAAREN LIIKENNEJÄRJESTELMÄSUUNNITELMA 2040

- ❖ Tavoitteet
- ❖ Toimenpideohjelma
- ❖ Mittarit toteutuksen seurantaan
- ❖ Toimenpiteiden vaikutusten arviointi (liikenne-ennuste)
- ❖ Tavoitteellinen liikenneverkkohierarkia

PIETARSAAREN JALANKULKU- JA PYÖRÄVERKON KEHITTÄMISSUUNNITELMA 2040

- ❖ Pyöräliikenteen tavoiteverkko ja rauhallisen liikkumisen alueet
- ❖ Sovelletut suunnitteluperiaatteet pyöräliikenteelle
- ❖ Keskustaan tarkennettu pyöräliikenteen tavoiteverkko (toteutustavat, tilantarpeet)
- ❖ Asukaskysely kehitystarpeista ja toiveista



HYÖTYJÄ



Valtakunnallisten ja seudullisten tavoitteiden jalkauttaminen paikallisesti



Yhteiset maankäytölliset ja liikenteelliset kehittämistarpeet huomioivat suunnitelmat ohjaavat detaljitasoista suunnittelua



Päätöksentekijöiden kesken yhdessä sovitut suuntaviivat sitouttavat edistämään hankkeita oikea-aikaisesti, vähentävät ristiriitoja ja sujuvoittavat hallinnollisia prosesseja



Asukkaiden ja rakennetun ympäristön käyttäjien osallistaminen yleissuunnitteluvaiheessa vähentää ristiriitoja myöhemmissä päätöksenteon vaiheissa



Yleispiirteisiä valtakunnallisia tai alueellisia suunnitteluohjeita sovelletaan paikallisesti TAI luodaan uudet omat alueelliset erityispiirteet huomioivat suunnitteluohjeet



HAASTEITA



Uusien ja kestävien ratkaisuiden sovittaminen valmiiksi rakennettuun, pitkän ajan saatossa kehittyneeseen, ympäristöön.



Valtakunnallisten suunnitteluohjeiden jalkauttaminen paikallisesti.

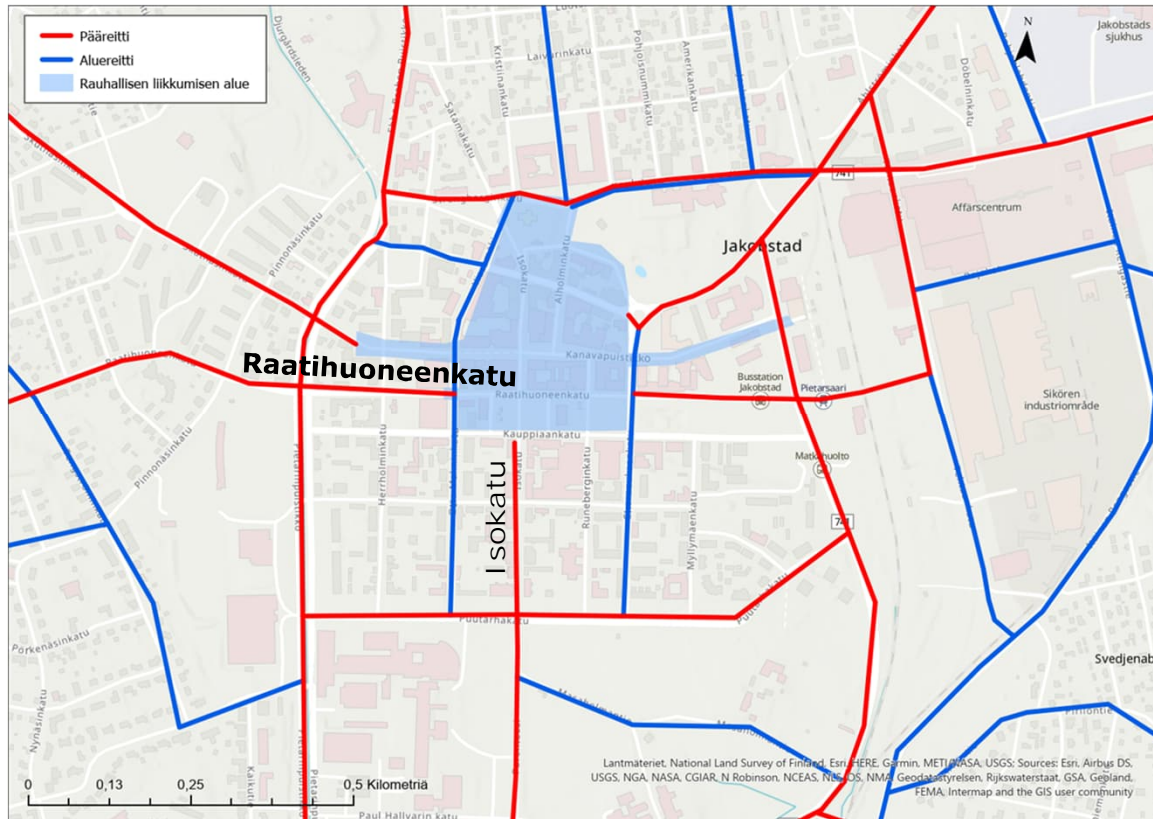


Ajattelutavan muutos, kestävät kulkumuodot etusijalle.



OPPEJA PIETARSAARESTA

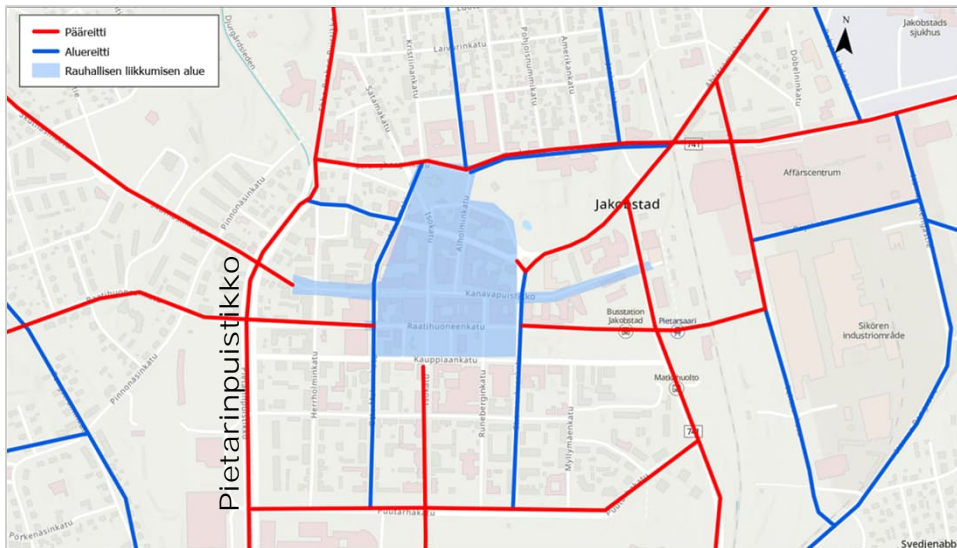
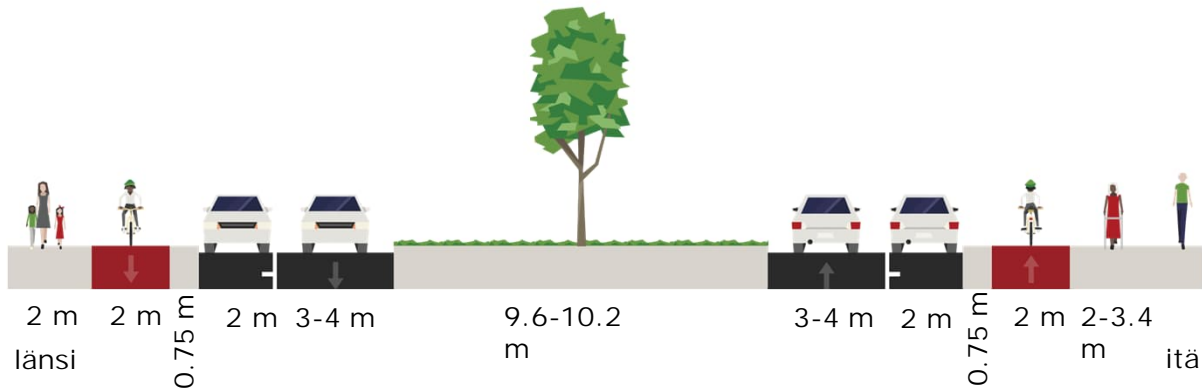
PÄÄREITTIEN LINJAUKSET KESKUSTASSA



- ❖ Kaupungin tahtotilana oli ohjata pyöräilyn pääreitit keskustan läpi Raatihuoneenkadun ja Isokadun kautta
 - Tärkeitä yhteydet keskustan läpi
 - Suunnitteluohjeiden mukaan kävelypainotteista aluetta ei yleensä osoiteta pyöräliikenteen pääverkon osaksi tai läpikulkevan pyöräliikenteen reitiksi.



CASE: PIETARINPUUSTIKKO



- ❖ Pyöräliikenteen pääreitti, tavoitetilanteessa yksisuuntaiset pyörätiet
- ❖ Nykyisin kadunvarsipysäköintiä kadun molemmin puolin → Kadunvarsipysäköinnin säilyttäminen koettiin tärkeäksi
 - Suunnitteluratkaisut tehty niin, että saatiin säilytettyä mahdollisimman paljon kadunvarsipysäköintiä
- ❖ Pietaripuustikko tunnistettiin yhdeksi tärkeimmäksi kehityskohteeksi jalankulku- ja pyöräverkon kehittämissuunnitelmassa
 - Yleissuunnitelma valmistui syksyllä 2022
 - Haettu ja saatu valtionavustusta
 - Katu- ja rakennussuunnitelma käynnissä

CASE: ISOKATU



- ❖ Pyöräliikenteen pääreitti
- ❖ Jalankulku- ja pyöräverkon kehittämissuunnitelmassa päädyttiin shared space -ratkaisuun, vaikka se ei vastaa suunnitteluohjeen tavoitteita pääreitille
 - Isokadulla kaupunkikuvalliset seikat ja symmetrinen poikkileikkaus oli tärkeässä roolissa
 - Kaupungin tahtotilana saada katupoikkileikkaukseen puita ja kadunvarsipysäköintiä
 - Katualueen leveys ei mahdollistanut muita ratkaisuja, joissa pyöräliikenne olisi eroteltu autoliikenteestä
 - Liikennemäärät nykyisin hyvin pienet

Making Future