

Kävelyn edistämistä, matkaketjuja vai liikkumishubeja?

Väylät ja Liikenne 2023

Tapio Kinnunen

RAMBOLL

Bright ideas.
Sustainable change.



Esityksen sisältö

1. Kävelyn rooli liikennejärjestelmässä
2. Mitä on käveltävyys?
3. Kävelyä, matkaketjuja vai liikkumishubeja?
4. Rambollin eväät kävelyn edistämistyöhön

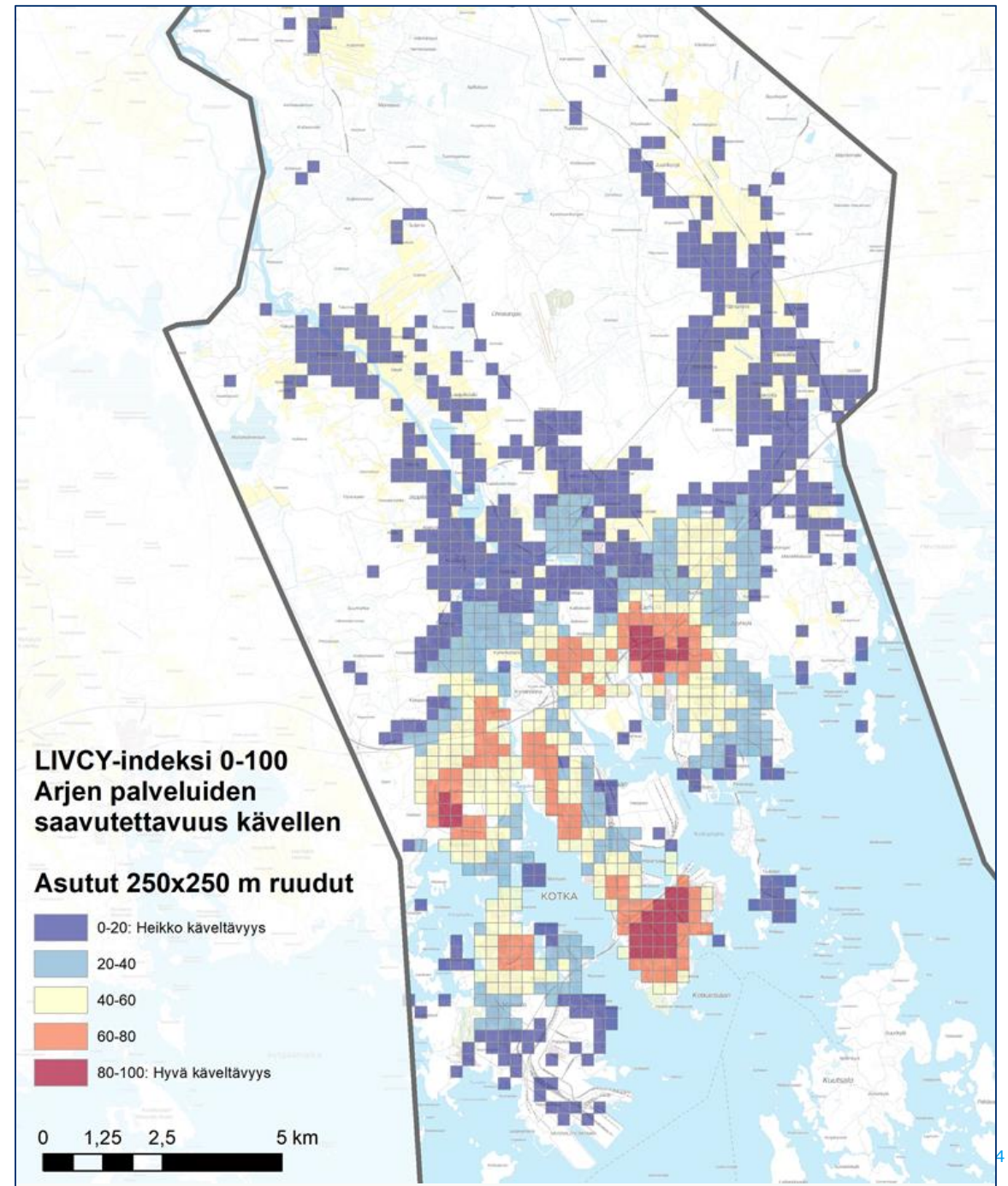
Kävelyn rooli liikennejärjestelmässä

- Tieliikennelain mukaan jalankulkija on *jalan, suksilla, luistimilla tai vastaavilla välineillä liikkuva tai potkukelkan, lastenvaunujen, leikkiajoneuvon, pyörätuolin, jalankulkua avustavan tai korvaavan liikkumisvälineen tai vastaavan laitteen käyttäjä taikka polkupyörän tai mopon taluttaja*
- Kävely voidaan rinnastaa jalankulkuun ja sen tärkeimpiä määreitä ovat **kävelynopeus, oleskelu, ympäristön havainnointi ja suojattomuus**
- Kävelyn rooli ihmisten liikkumisessa on ollut aina "itsestään selvä" ja se on liikkumistavoista orgaanisin
- Liikennejärjestelmän suunnittelussa kävelyn rooli on aina ollut "toissijainen"
- Jalankulun suunnitteluohje (2022) on askel oikeaan suuntaan



Kävelydata

- Perinteisiä kävelystä kerättäviä tietoja ovat
 - Kävelijöiden määrä
 - Kävelyn osuus
 - Kävelyn onnettomuudet
- Uusimpia datalähteitä kävelyyhin liittyen
 - Matkapuhelindata (viipymät)
 - Tarkat liikennemallit (kävelyn simulointi)
 - Strava-aineisto (liikuntasuoritukset)
 - Paikkatietoaineisto (palvelut, saavutettavuus)
- Kävelyyhin liittyvän datan ongelmia
 - Onko dataa? Riippuu organisaatiosta
 - Datan peittävyys on aukkoista
 - Datan keruu voi olla hyvin työlästä
 - Data voi olla subjektiivista
 - Data voi antaa "nollatuloksia"



Mitä on käveltävyys?

Mitä on käveltävyys?

- 1. Käveltävyys** (engl. 'walkability') kertoo, miten helppoa alueella on liikkua kävelen
- 2. Kaupunkirakenteen tiiviys** pitää palvelut ja muut toiminnot kävelyetäisyyden sisällä
- 3. Yhtenäinen ja looginen reitistö** tekee kävelymatkoista helposti hahmotettavia ja kävelykokemuksesta ennakoitavaa
- 4. Turvallisuus ja esteettömyys** ovat kävelyn edellytyksiä, joiden tulee toteutua kaikkialla, missä kävelyä halutaan edistää
- 5. Sosiaalisuus ja monipuolisuus** ovat erityisesti kävelyn ominaisuuksia. Kävely voi olla liikennemuoto, liikuntamuoto tai vain oleskelua. Kävelyn eri ominaisuudet vaativat eri asioita ympäristöltä.



Käveltävyyden periaatteet

- Mitä enemmän asukkaita ja palveluita alueella on, sitä tärkeämpää alueen käveltävyys on
- Palveluiden lähiympäristöjen tulee olla hyvää kävelyympäristöä
- Kaupalliset ja julkiset palvelut sekä elävä ja monimuotoinen kaupunkiympäristö tukevat toisiaan käveltävyyden kehittämisessä

Kaikkialla missä kävellään, tulee tavoitella vähintään käveltävyyden perustaso.

Käytettävyys

Turvallisuus

Esteettömyys

Käveltävyyden
perustaso

Houkuttelevuus

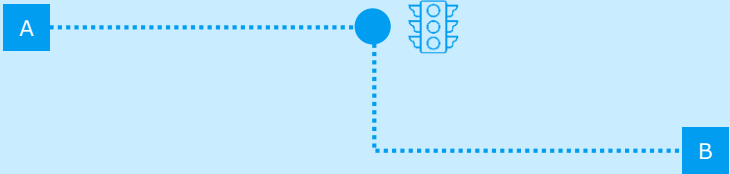
Mukavuus ja
helppous

Kiinnostavuus


Kävelyalueiden
periaatteet

Kävelyn moninaiset roolit

Kävely liikennemuotona



Esimerkkiprofiilit



Työmatkaliikkuja **Lapsi / koululainen** **Asioiva eläkeläinen**

Kävely liikuntamuotona



Esimerkkiprofiilit




Ulkoiluttaja **Lenkkeilijä** **Lapsiperhe**

Kävely oleskelun muotona



Esimerkkiprofiilit



Vierailija **Hengailija / shoppailija** **Nuori**

- Ihminen voi vaihtaa rooliaan tai profiiliaan useita kertoja jopa saman matkan aikana
- Kaikki eivät kävele vapaasta tahdostaan, vaan pakon sanelemana
- Ympäristön pitää tukea näitä kaikkia tarpeita riippumatta kävelyn taustasyistä

→ Käyttäjäkokemusten kerääminen, eri ihmisryhmien huomiointi ja positiivinen erityiskohtelu

Kävelyä,
matkaketjuja vai
liikkumishubeja?

Lähtökohta kävelyn kehittämiseksi

**STRATEGINEN
MITTAKAAVA**

1



**ALUETASON
TARKASTELU**

2



**YKSITYIS-
KOHTAISET
OMINAISUUDET**

3



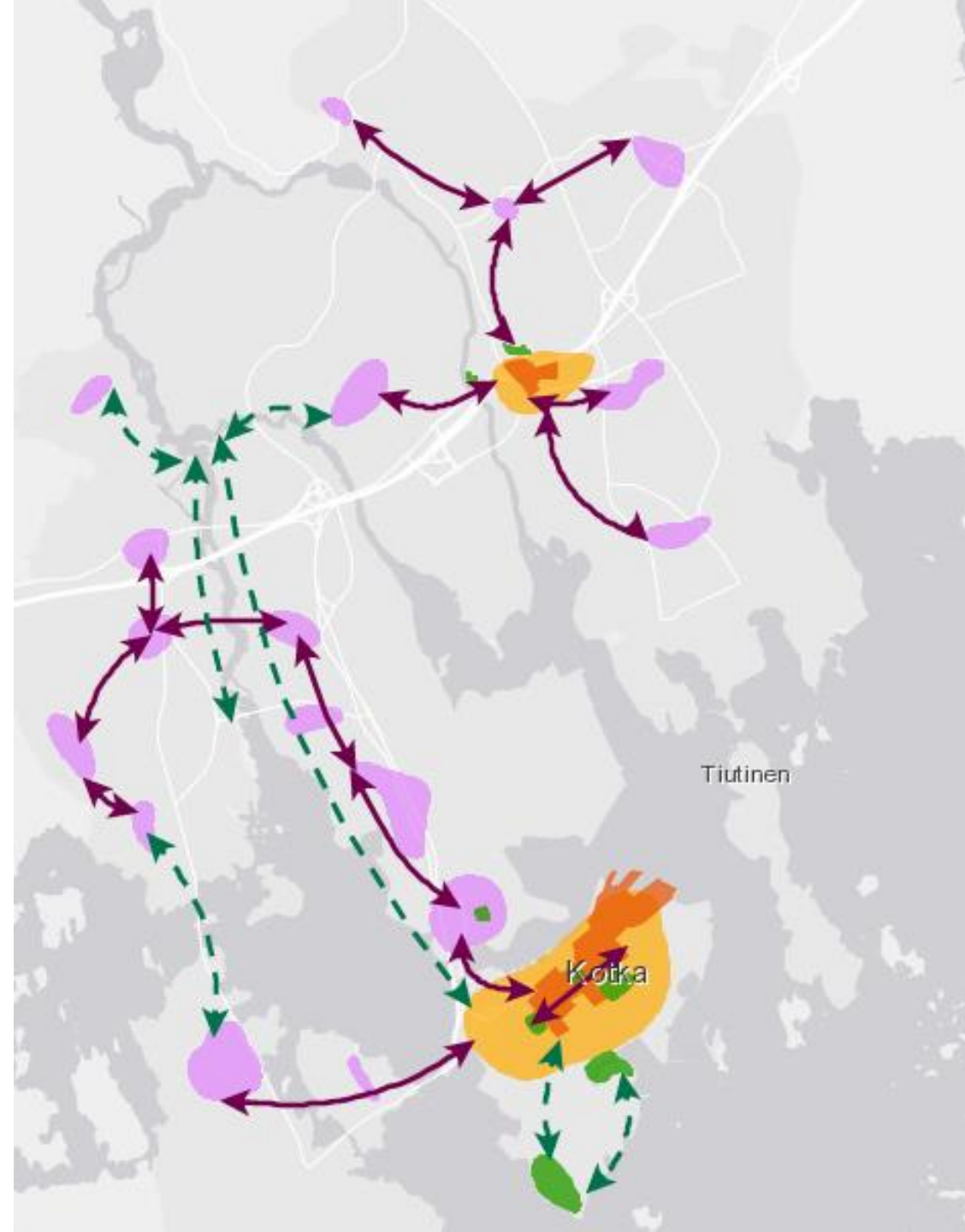
Strateginen taso määrittää tahto-tilan, vision ja kävelyn edistämisen tavoitteet kaupungissa tai seudulla

Aluetasolla määritetään kävelyn rooli osana liikennejärjestelmää ja suhteessa muihin kulkutapoihin kyseisellä alueella, esim. asema-kaavoituksessa

Katu-, rakentamis-, puisto- tai maisemasuunnittelussa mietitään yksityiskohtaiset ratkaisut kävelyn edistämiseksi

Kävelyn edistäminen lähtee kävelyalueista

- Kävelyalueiden määrittely perustuu kunnan tai kaupungin tarpeisiin, saatavilla olevaan dataan ja yhdyskuntarakenteeseen
- Käytetyimmät alueet usein **ydinkeskustoja**
- Ydinkeskustoja ympäröi yleensä **keskusta-alue**
- Paikallisia tarpeita varten on **palvelukeskuksia** tai laajemmin **arjen liikkumisen alueita**
- **Viheralueet** ovat virkistäytymisen ja liikunnan kannalta tärkeitä kohteita
- Näiden ulkopuolelta löytyy myös muita alueita
- **Kylät** tai **kävelysaarekkeet** ovat irrallisia pieniä kohteita
- **Kävelyn reuna-alueilla** kävelyn rooli on usein pieni
- Moottoriteitä, ratoja jne. **ei ole tarkoitettu kävelylle**



Vantaan kävelyalueet

Liikenteen estevaikutus

Järvet ja joet

Yli 70 dB liikennemelu

Yli 60 dB lentomelu

Kävelyn aluetypit

Keskeinen kävelyhubi

Muu kävelyhubi

Kävelyhubin ympäristö

Luontovirkistysalue

Asuinalueet 1

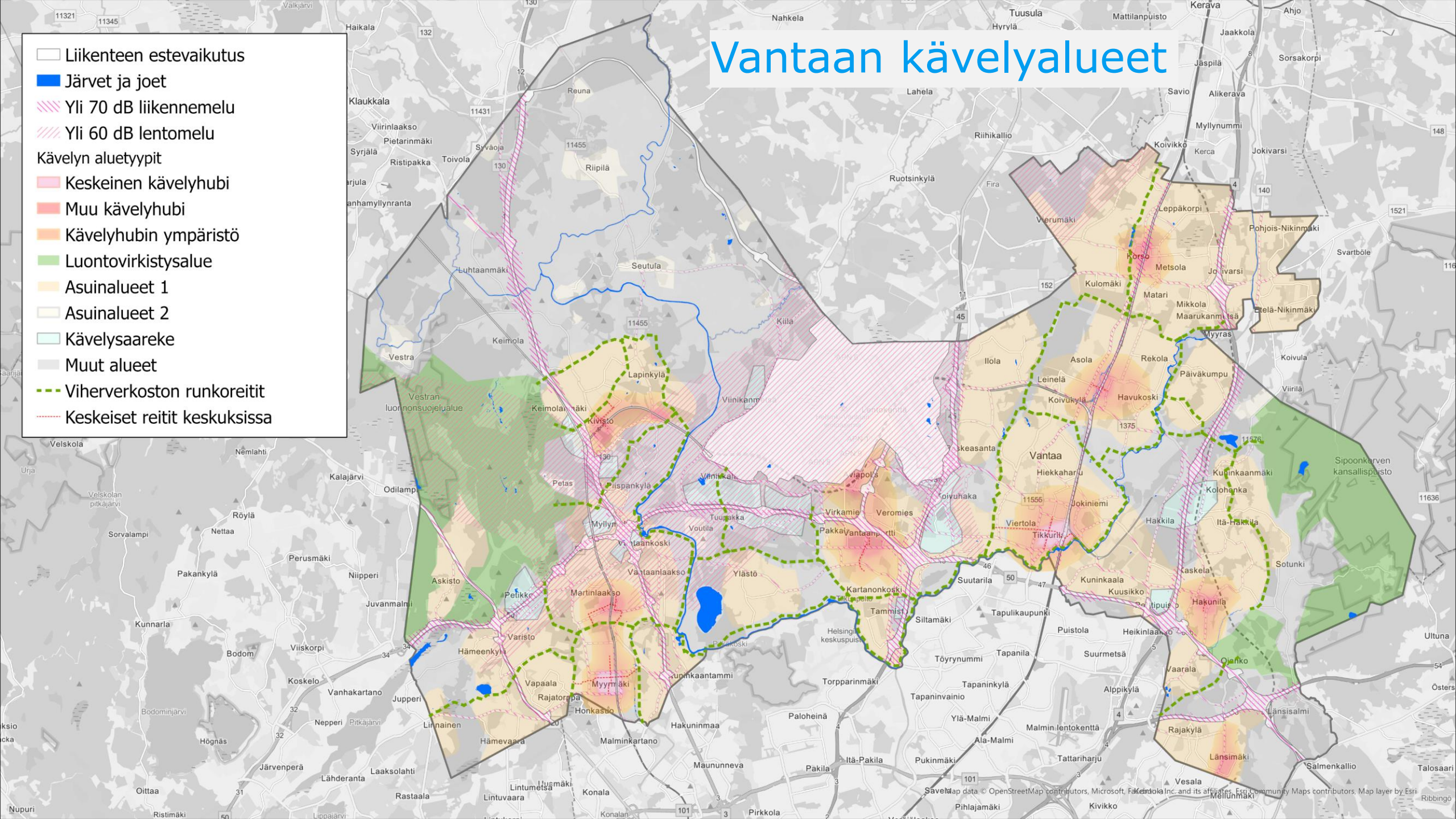
Asuinalueet 2

Kävelysaareke

Muut alueet

Viherverkoston runkoreitit

Keskeiset reitit keskuksissa



Kävely osana matkaketjuja

- Kävely yksinään liikennemuotona koskee hyvin lyhyitä matkoja, mutta matkaketjuajattelulla kävelyn rooli nousee liikennejärjestelmätason kysymykseksi
- Onnistuneen matkaketjun edellytys on, että kaikki sen osat ovat onnistuneita
- Matkaketjujen taustalla
 - Matkan suunnittelu
 - Siirtymä pysäkille tai asemalle
 - Matkustus joukkoliikennevälineessä
 - Siirtymä pysäkiltä tai asemalta
 - Häiriönhallinta, kunnossapito, taustajärjestelmät, tiedotus, eri liikkujaryhmien huomioiminen
- Matkaketjun käytön takeena on sen **kestävyys, näkyvyys, helppous ja laadukkuus**

Toimivan matkaketjun skenaario:

1. Matkustaja kävelee kotoa bussipysäkille
2. Hän jatkaa bussilla työpaikan lähetyville
3. Hän ottaa kaupunkipyörän ja jatkaa työpaikalle
4. Hän pysäköi kaupunkipyörän ja kävelee viimeiset metrit

Yksinkertaiselta kuulostavan matkaketjun taustalla on kuitenkin paljon laatuun vaikuttavia tekijöitä:

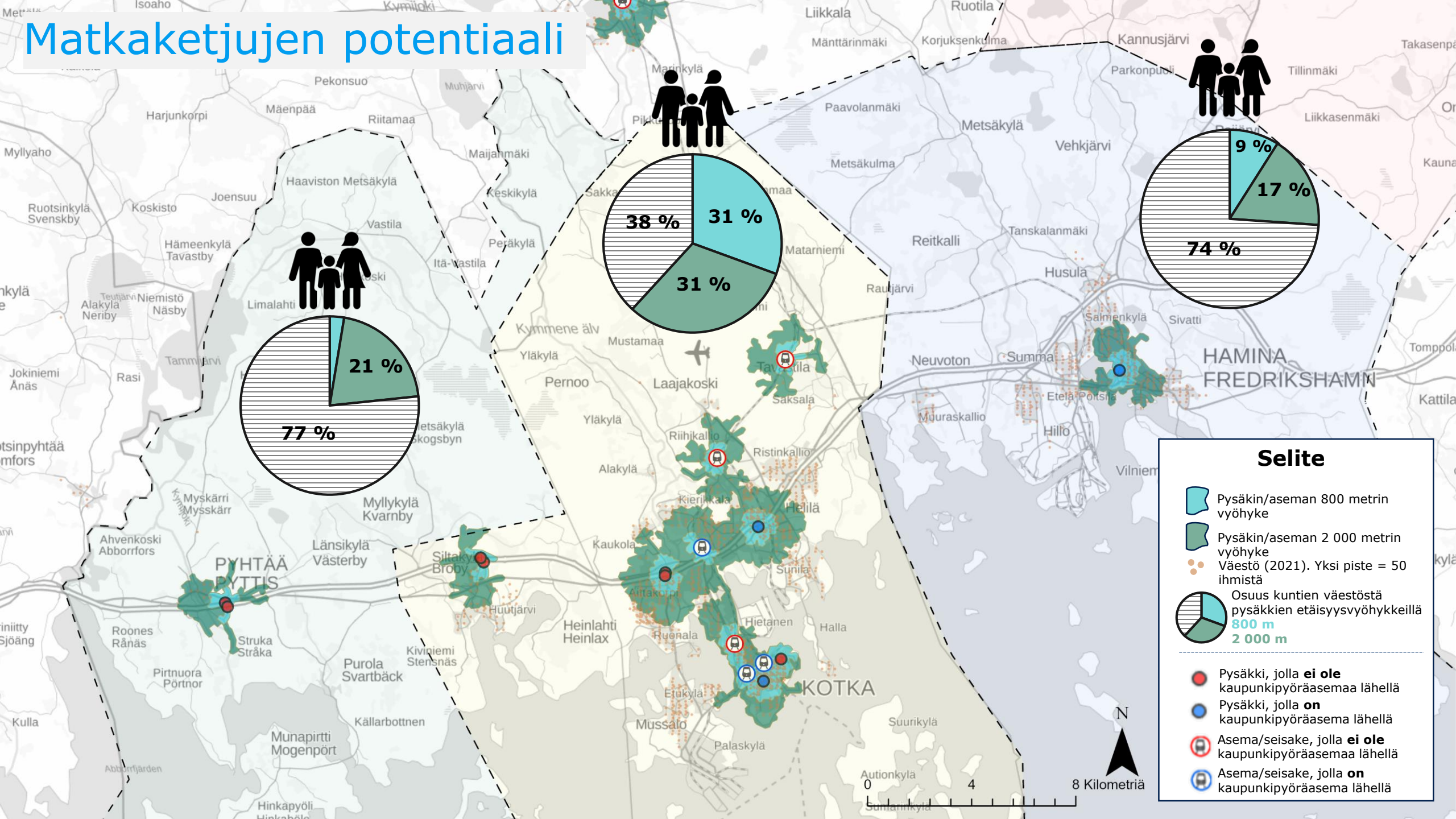
1. Matkustajalla on hyvää ennakkoinformaatiota, jota hänelle on jaettu eri kanavissa
2. Kävely-yhteys on hyvässä kunnossa, looginen ja esteetön
3. Pysäkillä odottaa valaistu katos, pysäkkiympäristö on viihtyisä ja se on talvihoidettu asianmukaisesti
4. Bussin aikataulua voi seurata reaaliaikaisesti ja viimeistään pysäkillä matkustaja ostaa lipun kätevästi mobiilisovelluksella. Mahdollisista häiriöistä hän olisi saanut ennakkoviestin.
5. Sama bussilippu antaa käyttöoikeuden kaupunkipyörään, jonka saatavuuden matkustaja on varmistanut jo ostohetkellä
6. Kaupunkipyöräasema sijaitsee optimaalisessa paikassa työpaikkaan nähden ja siellä on tilaa jättää pyörä. Kävely-yhteys perille on lyhyt ja suoraviivainen.

Miten matkaketjuja voidaan edistää?

- Matkaketjut rakentuvat joukkoliikenteen ympärille → pitää tunnistaa tärkeimmät joukkoliikenteen solmut
 - Rautatieasemat ja -seisakkeet, linja-autoasemat
 - Raitiotiepysäkit
 - Markkinaehtoisen linja-autoliikenteen pysäkit
 - Muut merkittävät kaukoliikennepysäkit
 - Merkittävät lähi- tai paikallisliikenteen pysäkit
- Toimenpiteet, joilla matkaketjuja voidaan kehittää
 - Fyysinen ympäristö
 - Lippu-, maksu- ja informaatiojärjestelmät
 - Viestintä ja markkinointi
 - Liikkumispalvelut
- Pitkällä aikavälillä myös **maankäytön suunnittelu, linjaston kehittäminen ja liikkumishubit**



Matkaketjujen potentiaali

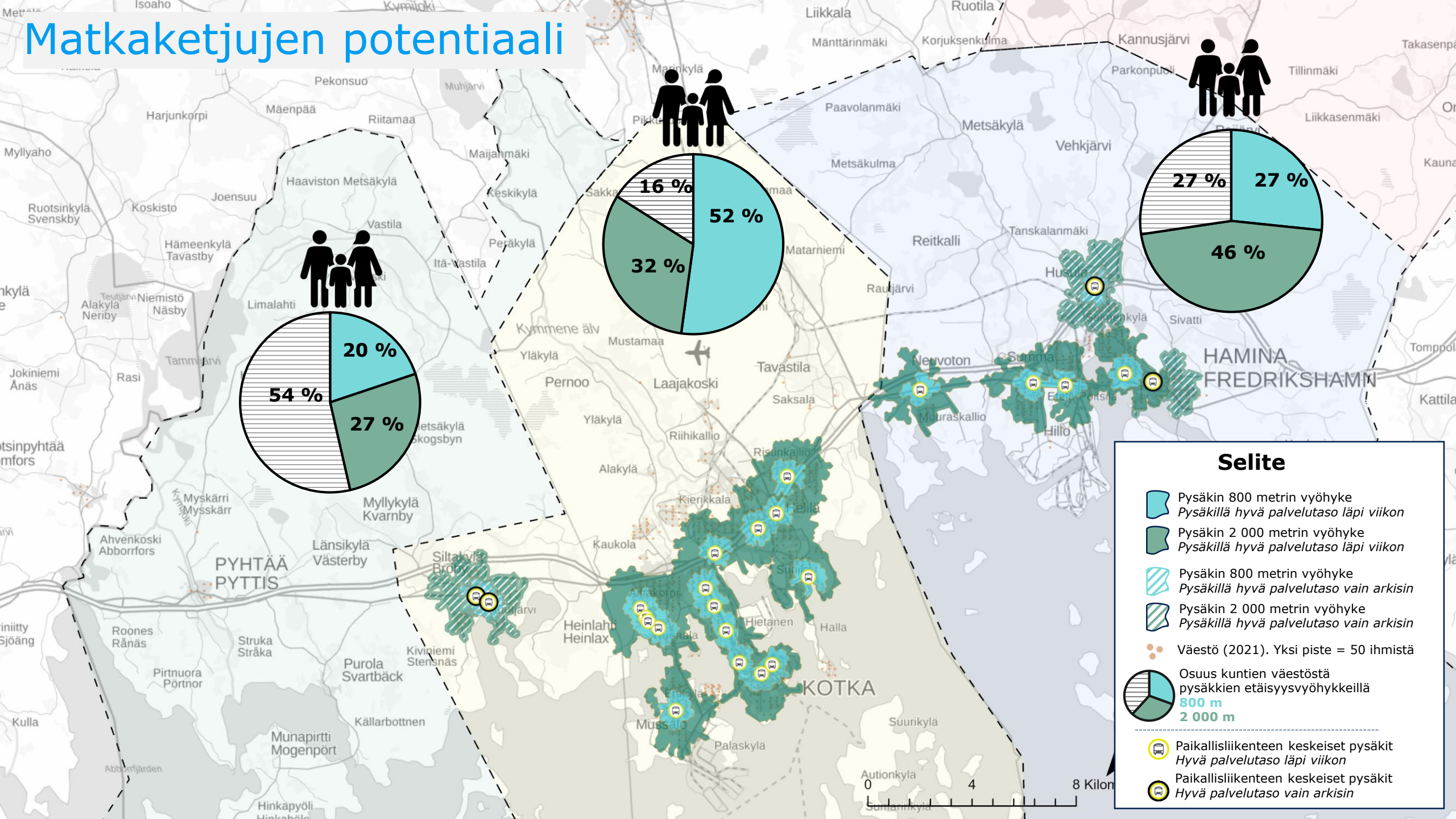


Selite

- Pysäkin/aseman 800 metrin vyöhyke
- Pysäkin/aseman 2 000 metrin vyöhyke
- Väestö (2021). Yksi piste = 50 ihmistä
- Osuus kuntien väestöstä pysäkkien etäisyysvyöhykkeillä
800 m
2 000 m
- Pysäkki, jolla **ei ole** kaupunkipyöräasemaa lähellä
- Pysäkki, jolla **on** kaupunkipyöräasema lähellä
- Asema/seisake, jolla **ei ole** kaupunkipyöräasemaa lähellä
- Asema/seisake, jolla **on** kaupunkipyöräasema lähellä



Matkaketjujen potentiaali



Mitä ovat liikkumishubit?

- Liikkumishubi (mobility hub) on yksinkertaisesti paikka, jossa on mahdollisuus vaihtaa kulkutavasta toiseen
- Kehittyneempi määritelmä: *liikkumishubi tai -keskus on sekä liikenteen että palveluiden solmupiste, joka perustuu liikkumispalveluiden yhteen sovittamiseen keskeisillä alueilla*
 - Liikkumishubiksi ei siis voida laskea mitä tahansa pysäkkiä tai parkkipaikkaa!
- Eräs luokittelu hubeille
 - **Perustason hubi**
 - **Palvelukeskus**
 - **Kaupunkikeskus**



Palvelukeskus



Kaupunkikeskus



Kaupunkikeskus



Rambollin eväät kävelyn edistämistyöhön

Mistä lähteä liikkeelle?

- 1. Mikä on strateginen tavoite? Varmista sitoutuminen**
- 2. Tunnista kävelyn tarpeet ja rooli kokonaisuudessa**
- 3. Hanki tukea datasta, asukkaista ja sidosryhmistä**
- 4. Paloittele edistämistyö sopiviin osiin**
- 5. Pitkäjänteisyys, systemaattisuus, priorisointi, seuranta**



Kiitos!

Tapio Kinnunen
Ryhmäpäällikkö
tapio.kinnunen@ramboll.fi
050 325 2984

RAMBOLL

Bright ideas.
Sustainable change.